

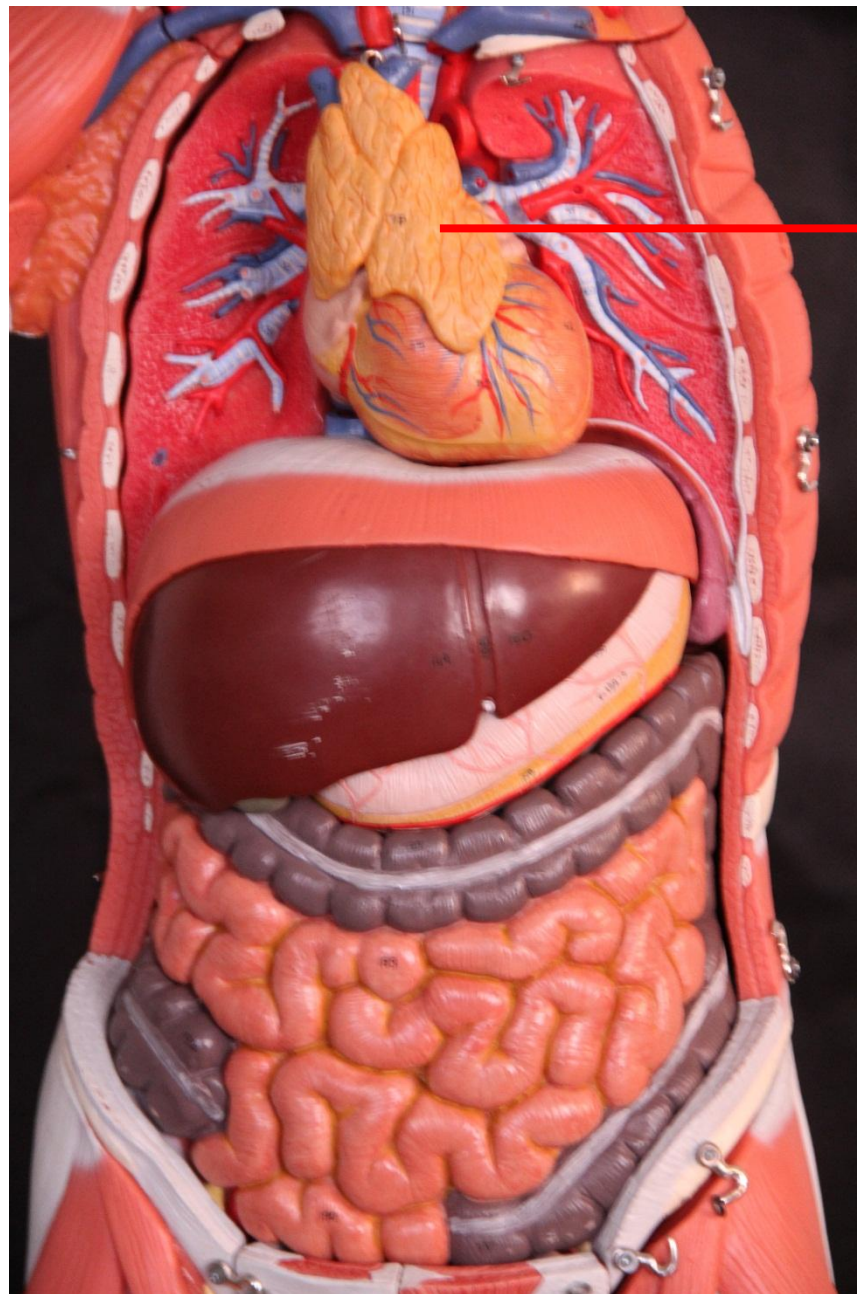


SISTEMA LINFÁTICO

Funções

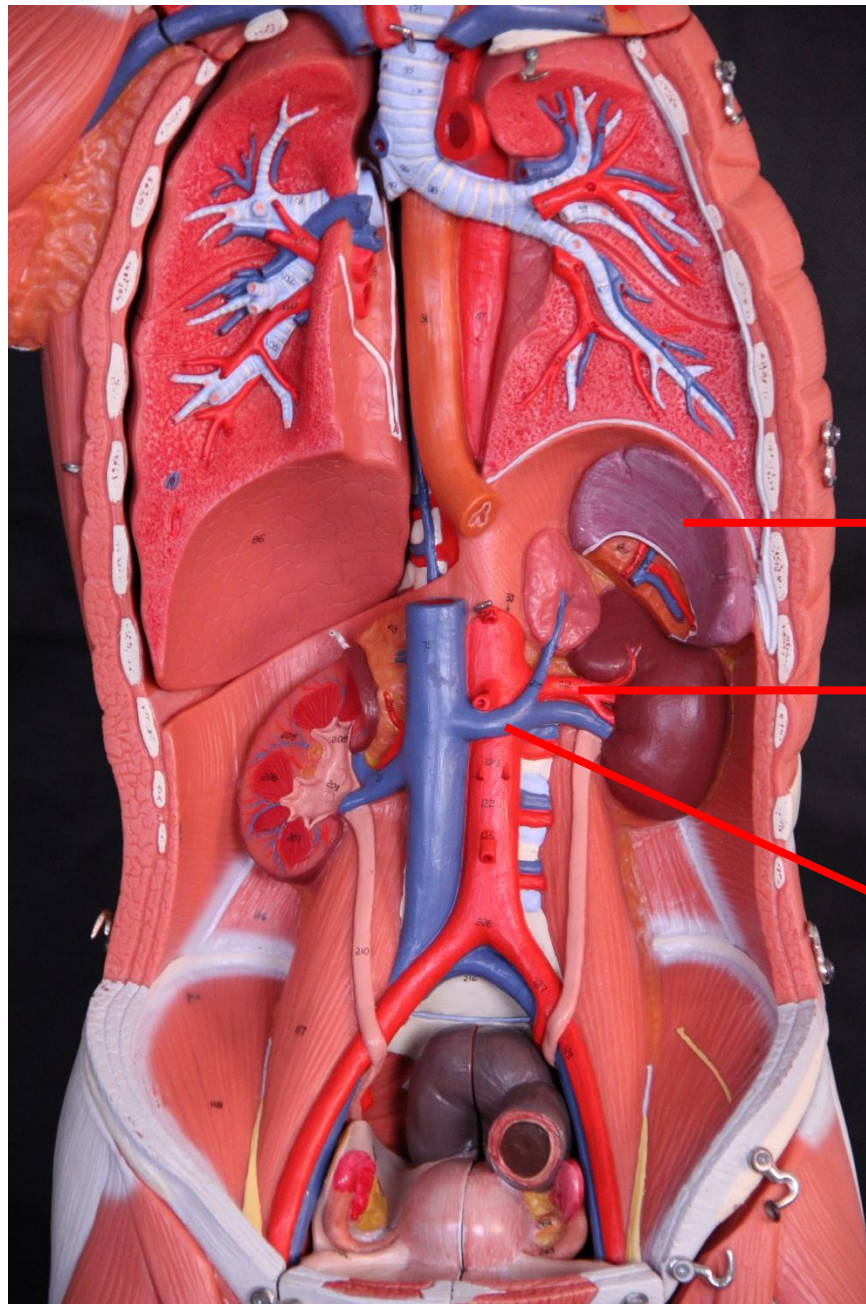
- Recolher o líquido tissular que não retornou aos capilares sanguíneos, filtrando-o e reconduzindo-o à circulação sanguínea.
- Auxiliar o sistema cardiovascular na remoção de resíduos, na coleta e na distribuição de ácidos graxos e gliceróis absorvidos no intestino delgado.
- Contribuir para a defesa do organismo, contendo vários componentes celulares (linfócitos T e linfócitos B) e inúmeras substâncias dispersas (anticorpos).

O sistema linfático compreende o conjunto formado pela linfa, pelos vasos linfáticos e órgãos como os linfonodos, as amígdalas (tonsilas), a adenoide, o baço, o timo e o apêndice vermiforme.



Timo

Vista anterior



Baço

Art. esplênica

Veia esplênica

Vista anterior

Apêndice
vermiforme



Baço

Vista Anterior