



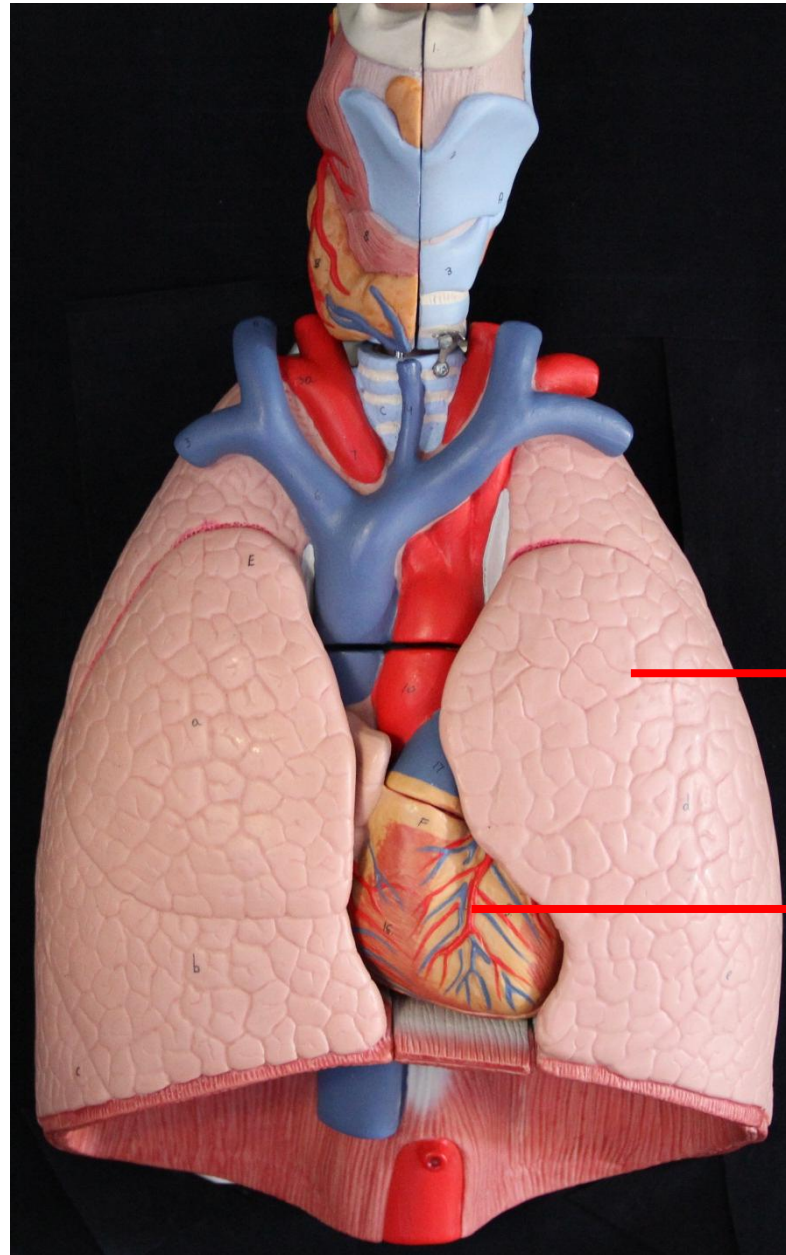
SISTEMA CIRCULATORIO

Funções.

- Transporte de gases respiratórios, nutrientes, hormônios e excretas;
- Distribuição de anticorpos e células de defesa;
- Coagulação;
- Drena;
- Termorregulação;
- Homeostase;

Coração

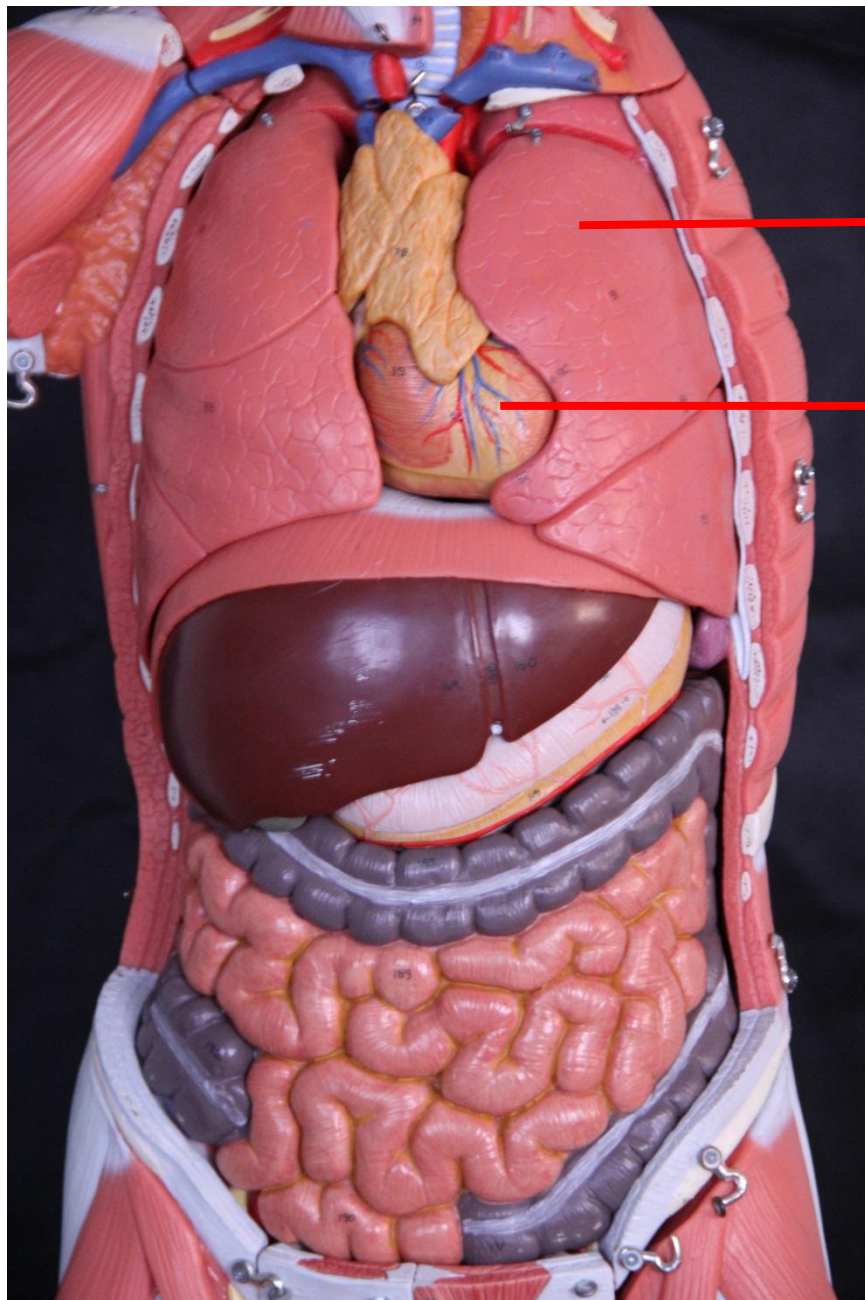
O coração está localizado na cavidade torácica, entre os pulmões, em uma região denominada mediastino médio.



Pulmão

Coração

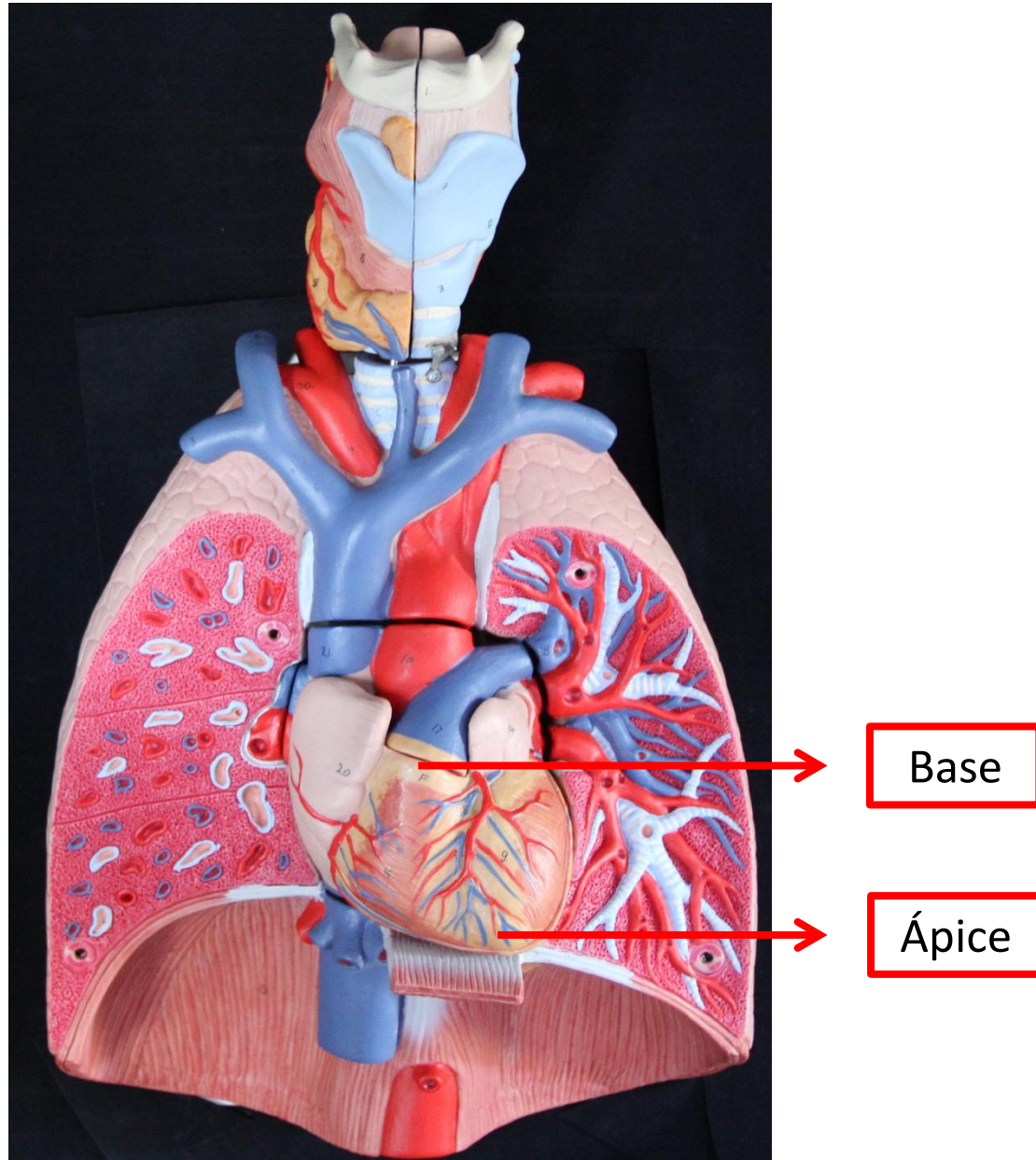
Vista anterior



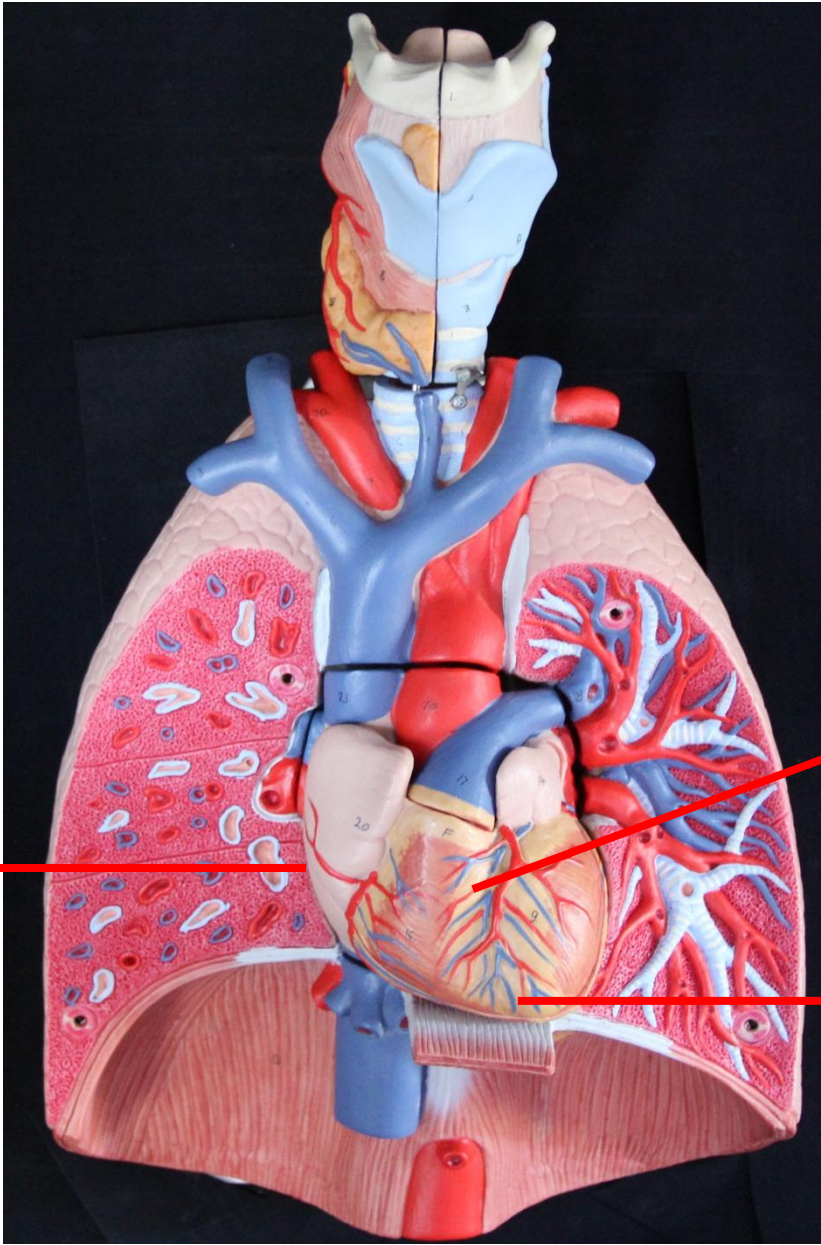
Pulmão

Coração

Vista anterior



Vista anterior

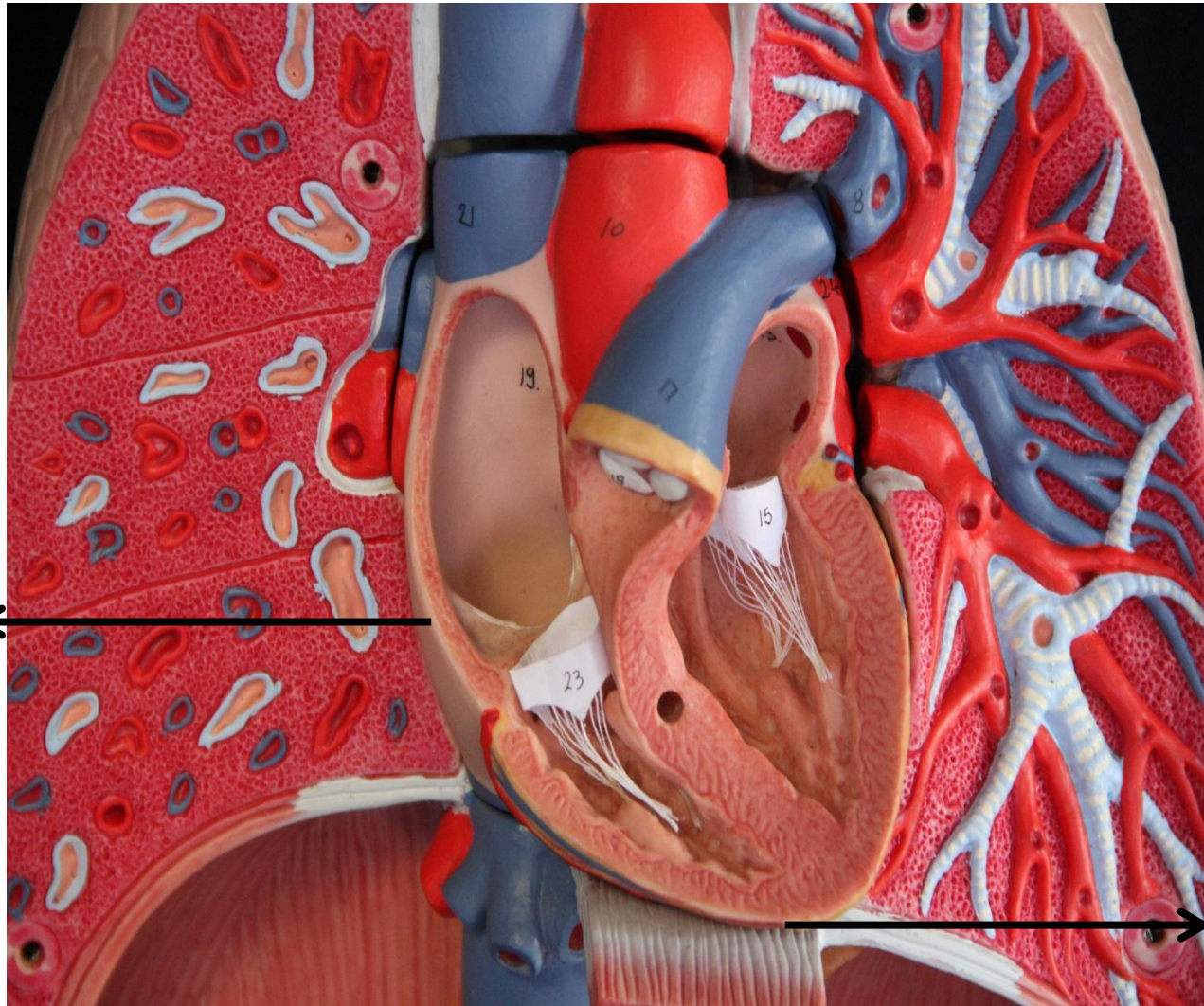


Face pulmonar (lateral)

Face Esternal (anterior)

Face diafragmática (inferior)

Vista anterior

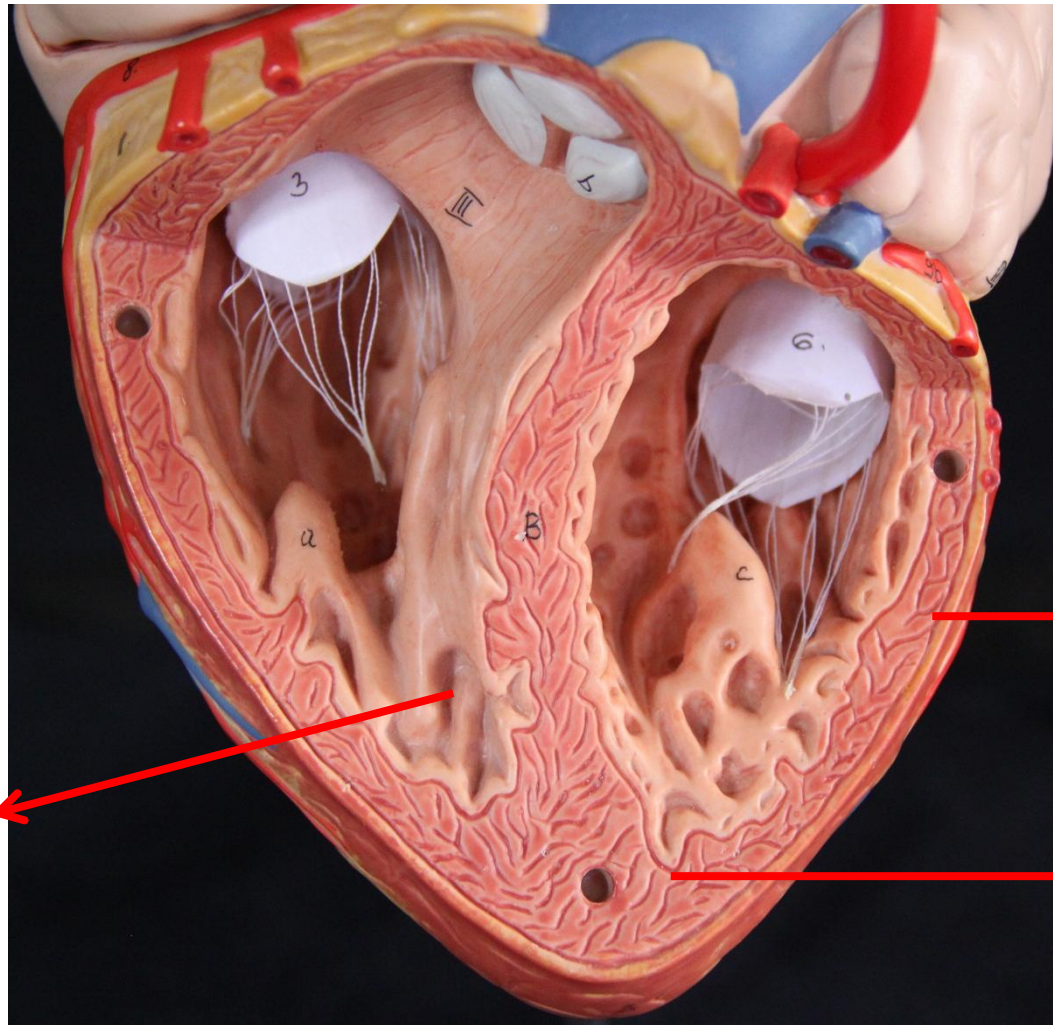


Face
pulmonar
(lateral)

Face
diafragmática
(inferior)

Vista anterior
Corte Frontal

Camadas do Coração



Endocárdio

Pericárdio

Miocárdio

Coração
Vista anterior

Veia cava superior

Tronco braquiocéfálico

Art. Carótida comum

Art. Subclávia esquerda

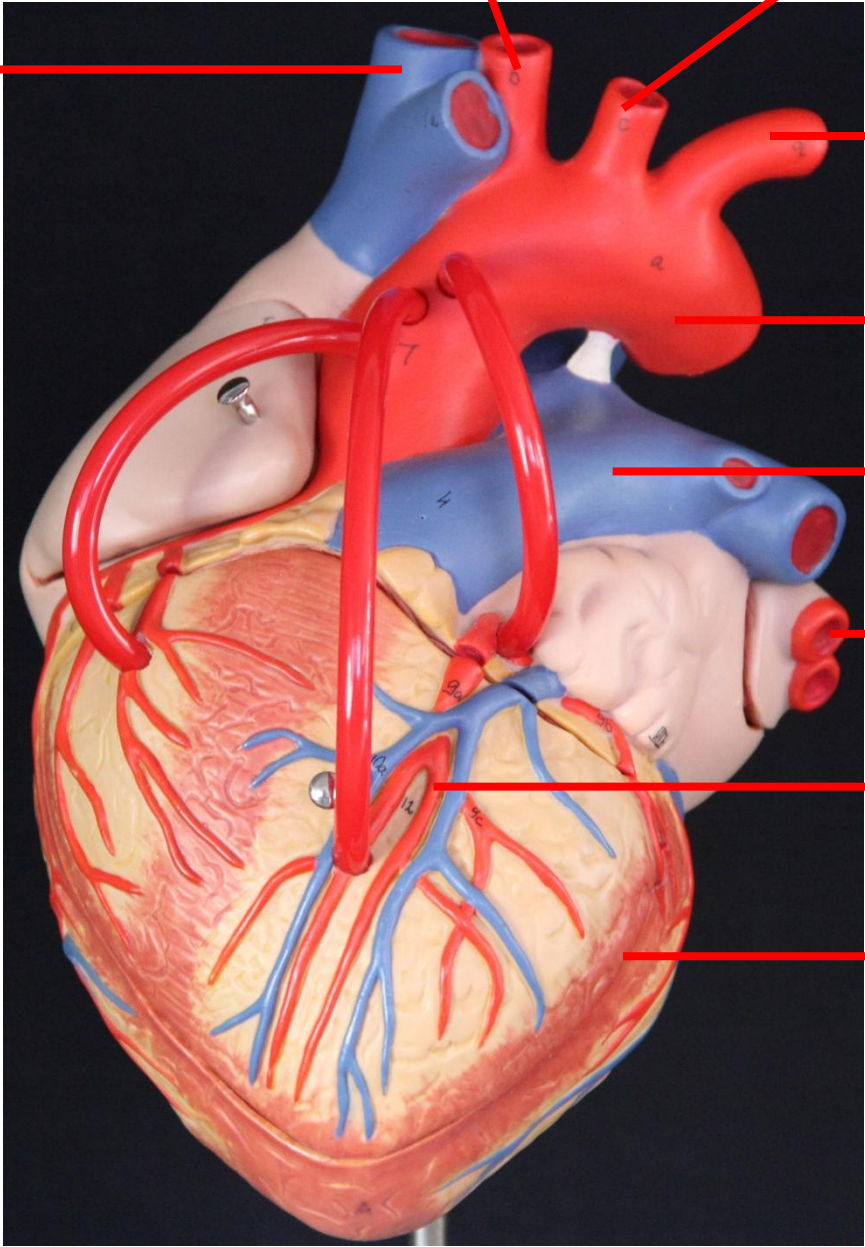
Arco aórtico

Tronco da artéria pulmonar

Veia pulmonar

Artérias Coronárias

Pericárdio



Coração
Vista anterior

Art. Carótida
comum

Tronco braquiocefálico

Art. Subclávia
esquerda

Arco aórtico

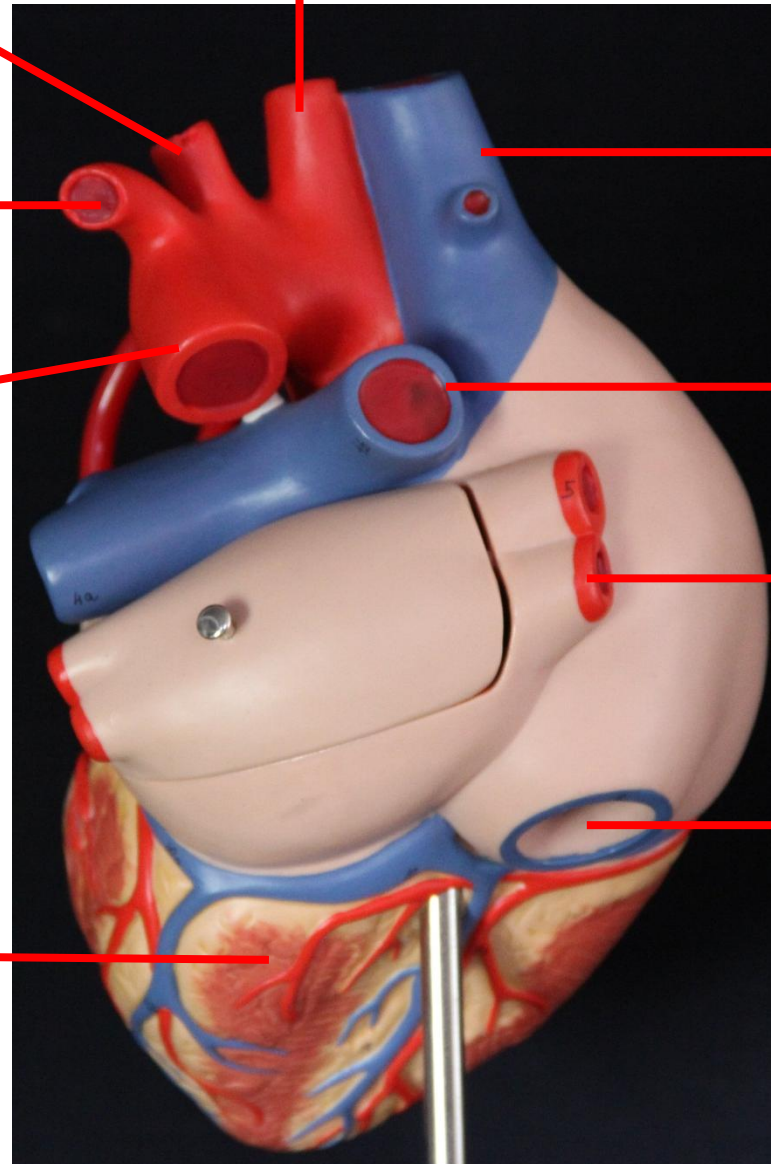
Pericárdio

Veia cava
superior

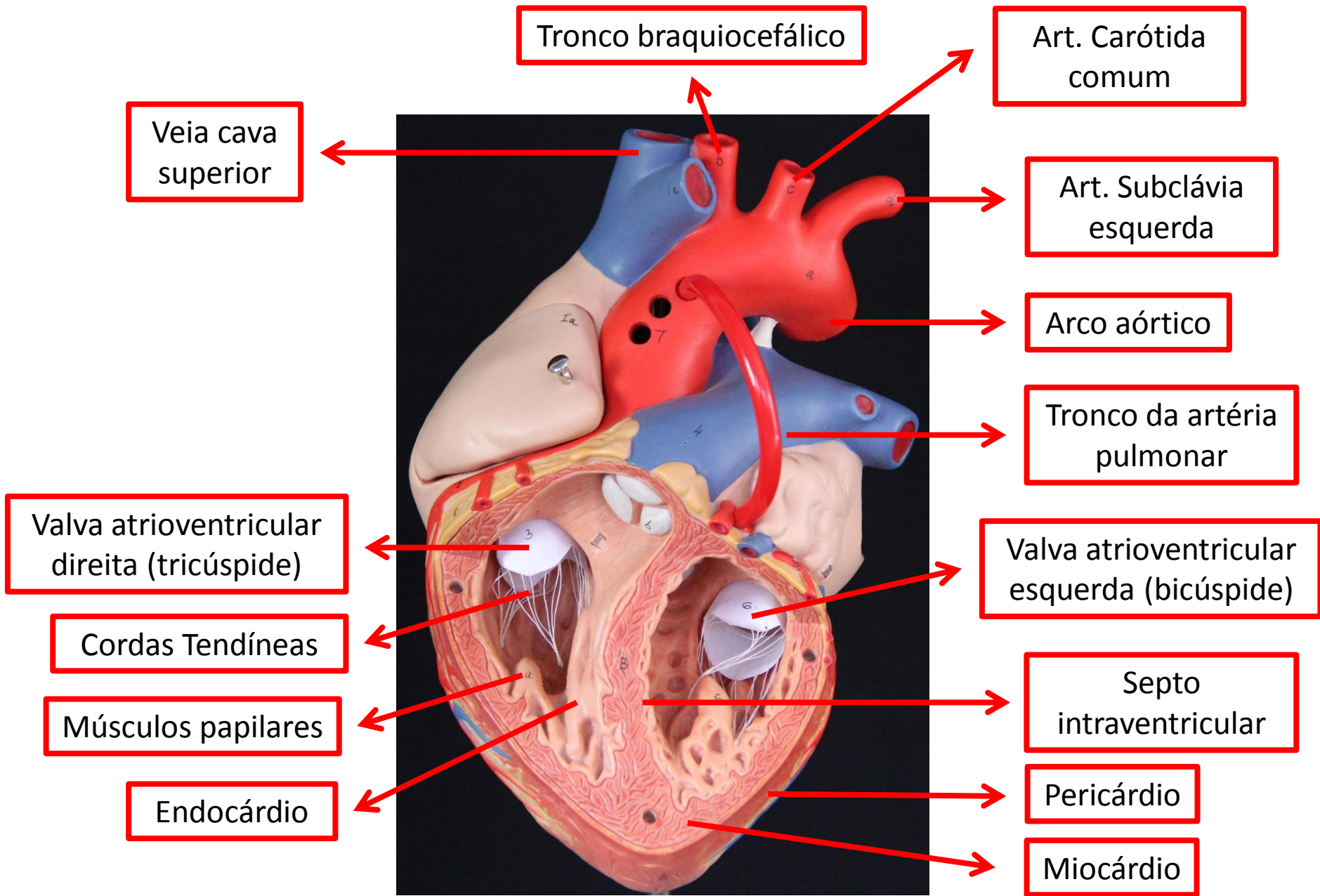
Artéria pulmonar

Veias pulmonares

Veia cava
inferior



Coração
Vista posterior



Coração - Vista anterior

Valva do tronco pulmonar

Valva atrioventricular direita (tricúspide)

Cordas Tendíneas

Músculos papilares

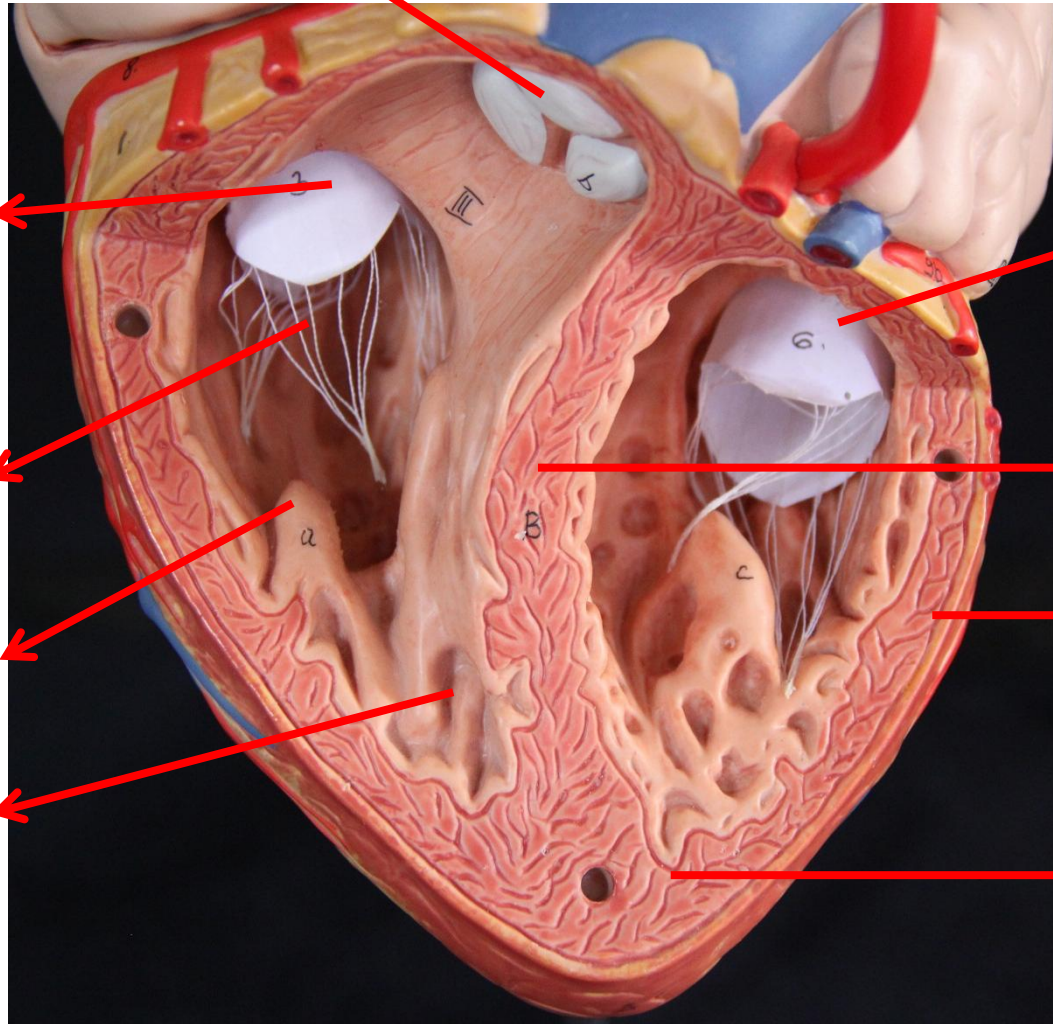
Endocárdio

Valva atrioventricular esquerda (bicúspide)

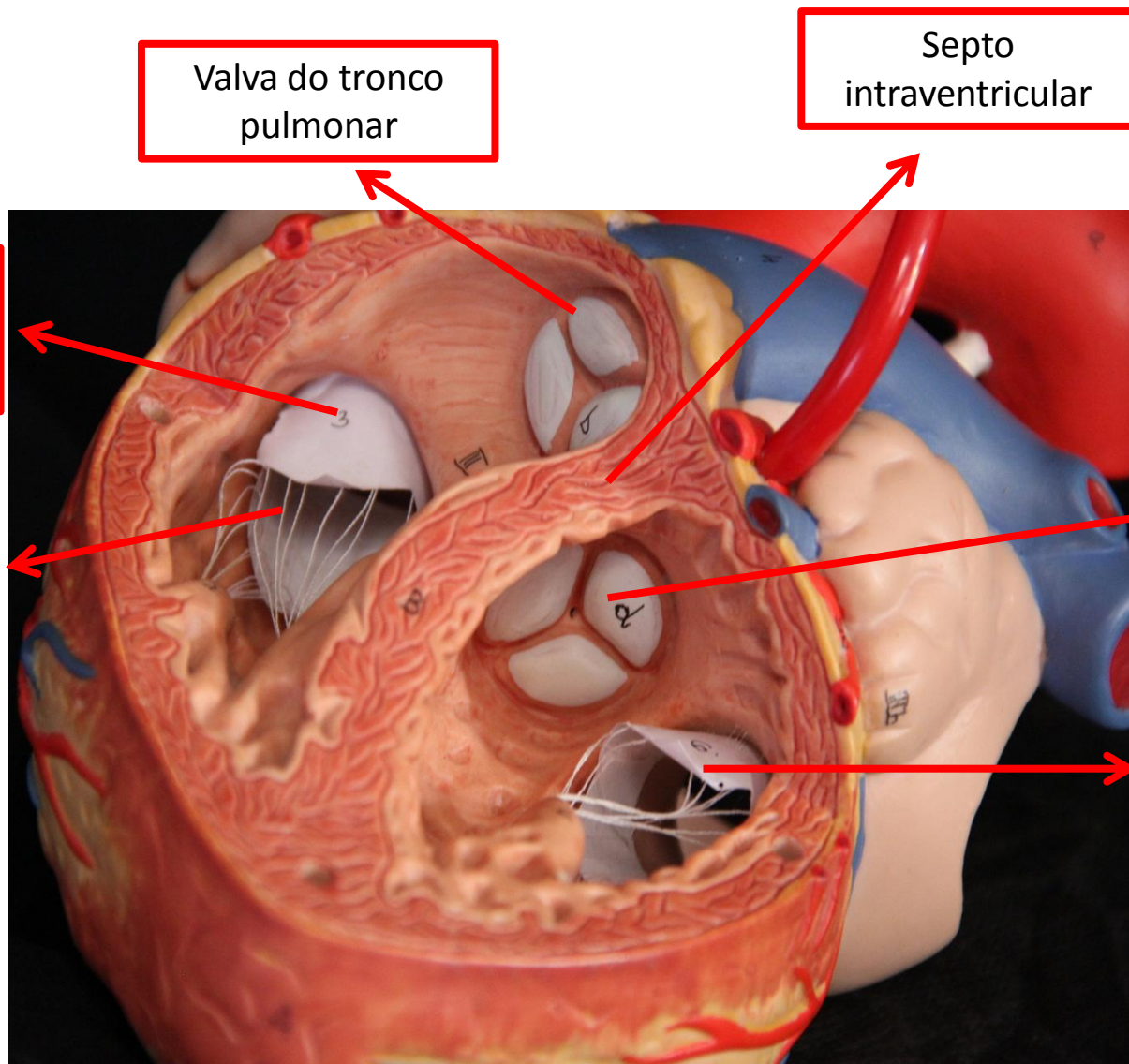
Septo intraventricular

Pericárdio

Miocárdio



Coração - Vista anterior



Coração - Vista anterior

Artéria
pulmonar

Veia pulmonar

Valva do tronco
pulmonar

Valva
atrioventricular
direita (tricúspide)

Cordas Tendíneas

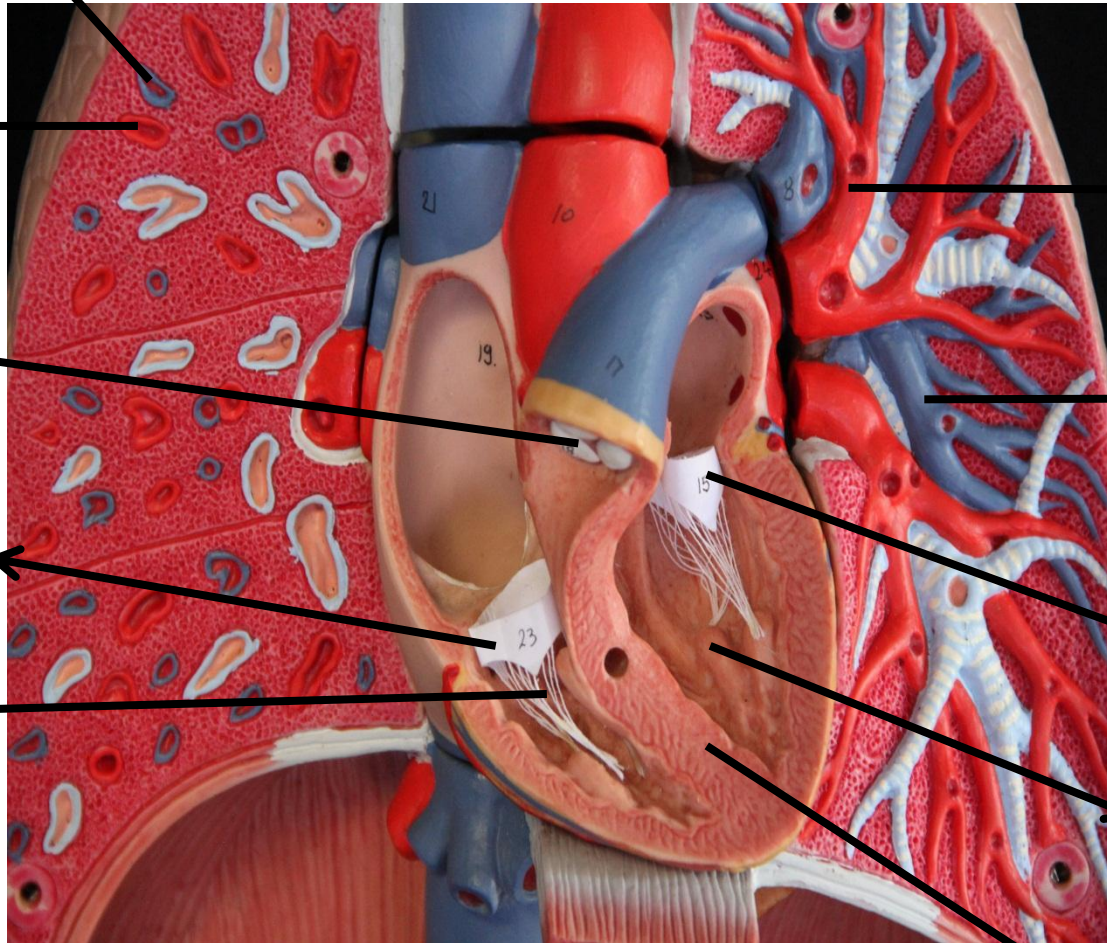
Veia pulmonar

Artéria
pulmonar

Valva
atrioventricular
esquerda
(bicúspide)

Múc. papilares

Septo
intraventricular



Coração/Pulmão - Vista anterior

Artéria
pulmonar



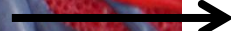
Veia
pulmonar



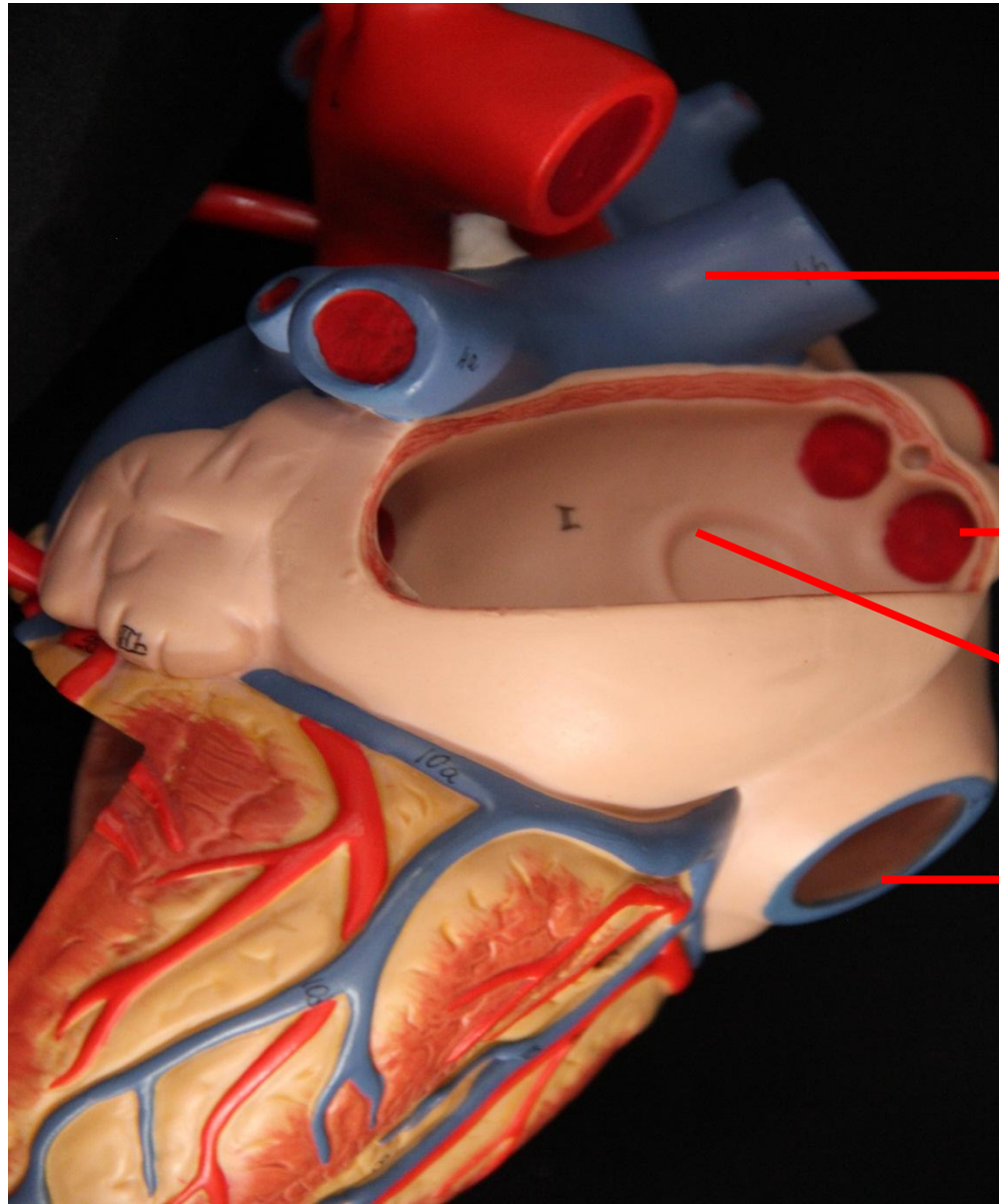
Veia
pulmonar



Artéria
pulmonar



Coração/Pulmão - Vista anterior



Artérias
pulmonares

Veias
pulmonares

Átrio esquerdo

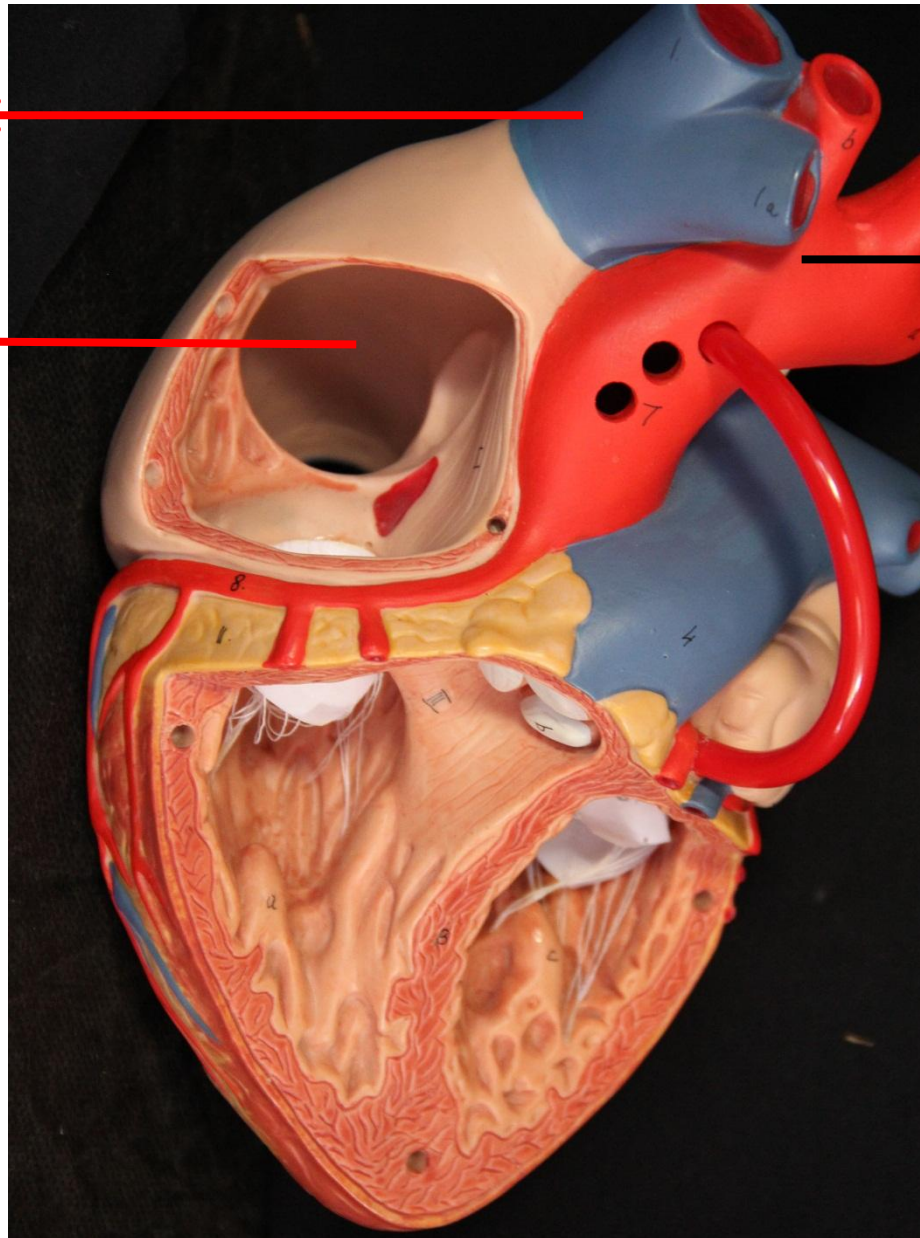
Veia cava
inferior

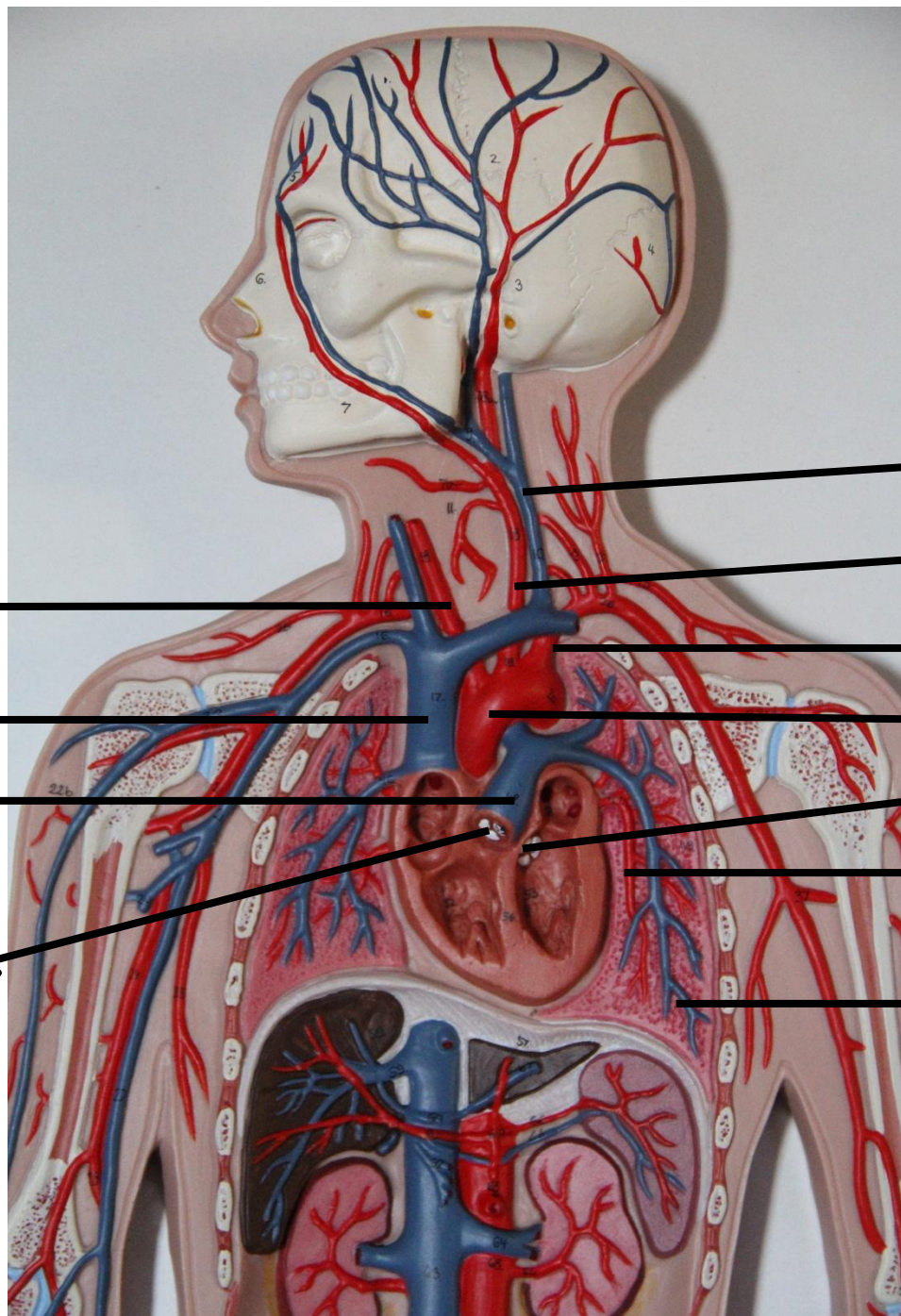
Coração –Vista lateral

Veia cava superior

Átrio direito

Arco aórtico





Tronco
Braquiocefálico

Veia cava superior

Tronco da artéria
pulmonar

Valva pulmonar

Veia jugular

Carótida Comum

Subclávia esquerda

Arco aórtico

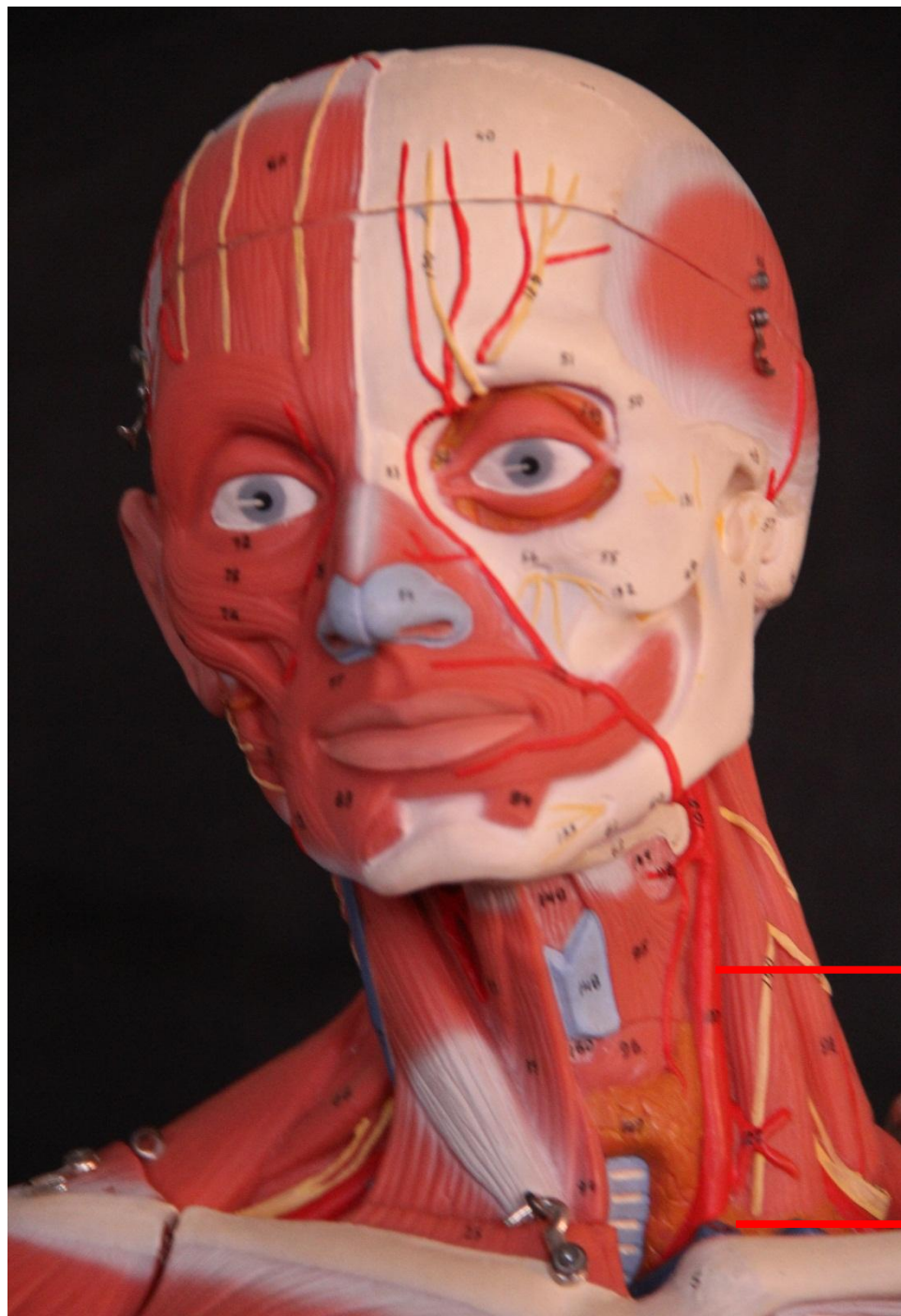
Valva aórtica

Veia pulmonar

Artéria pulmonar

Vasos
Sanguíneos

Vasos do
pescoço



Art. Carótida
comum

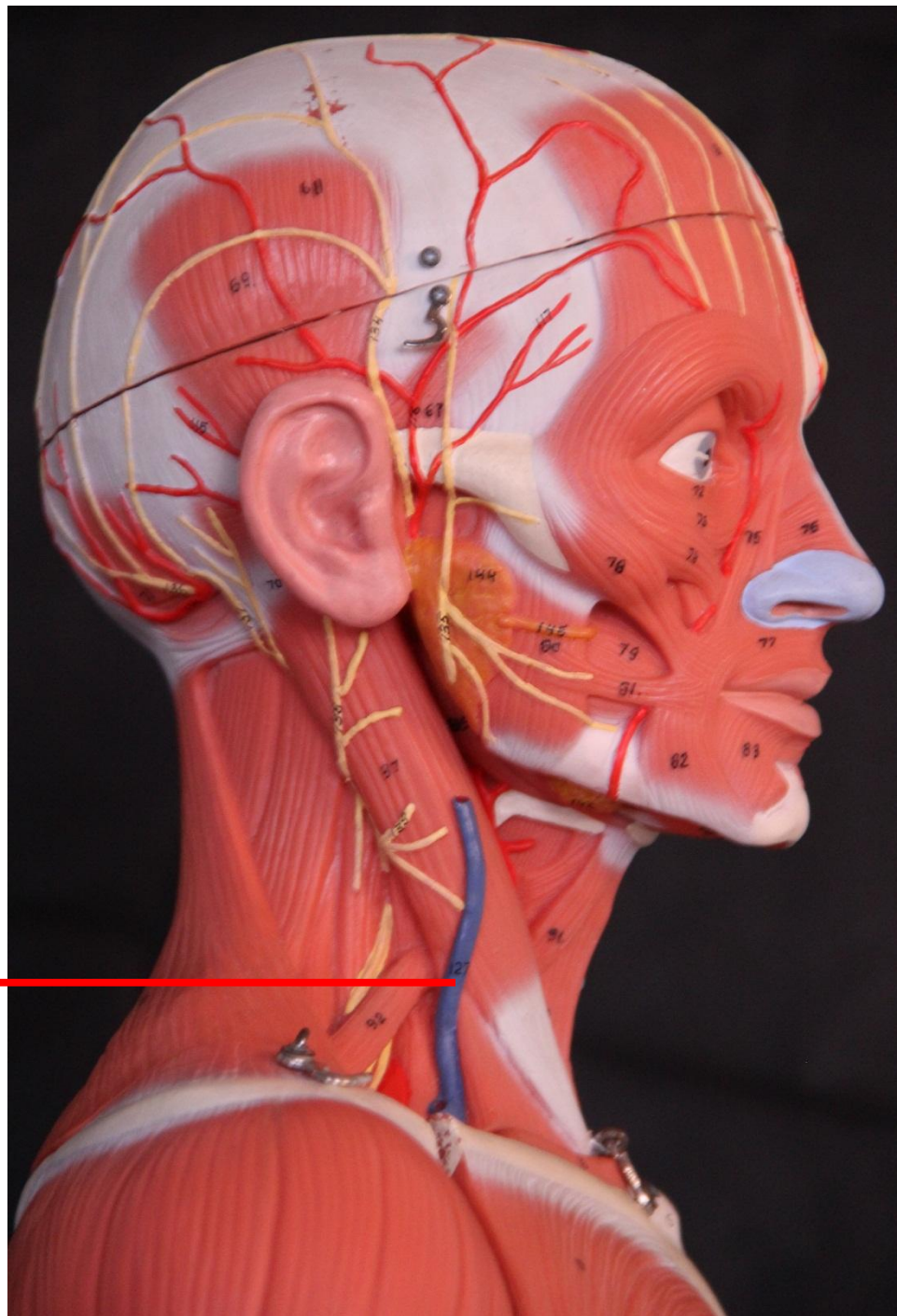
Veia jugular

Vista anterior

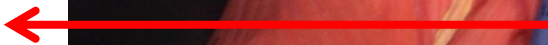


Art. Carótida
comum

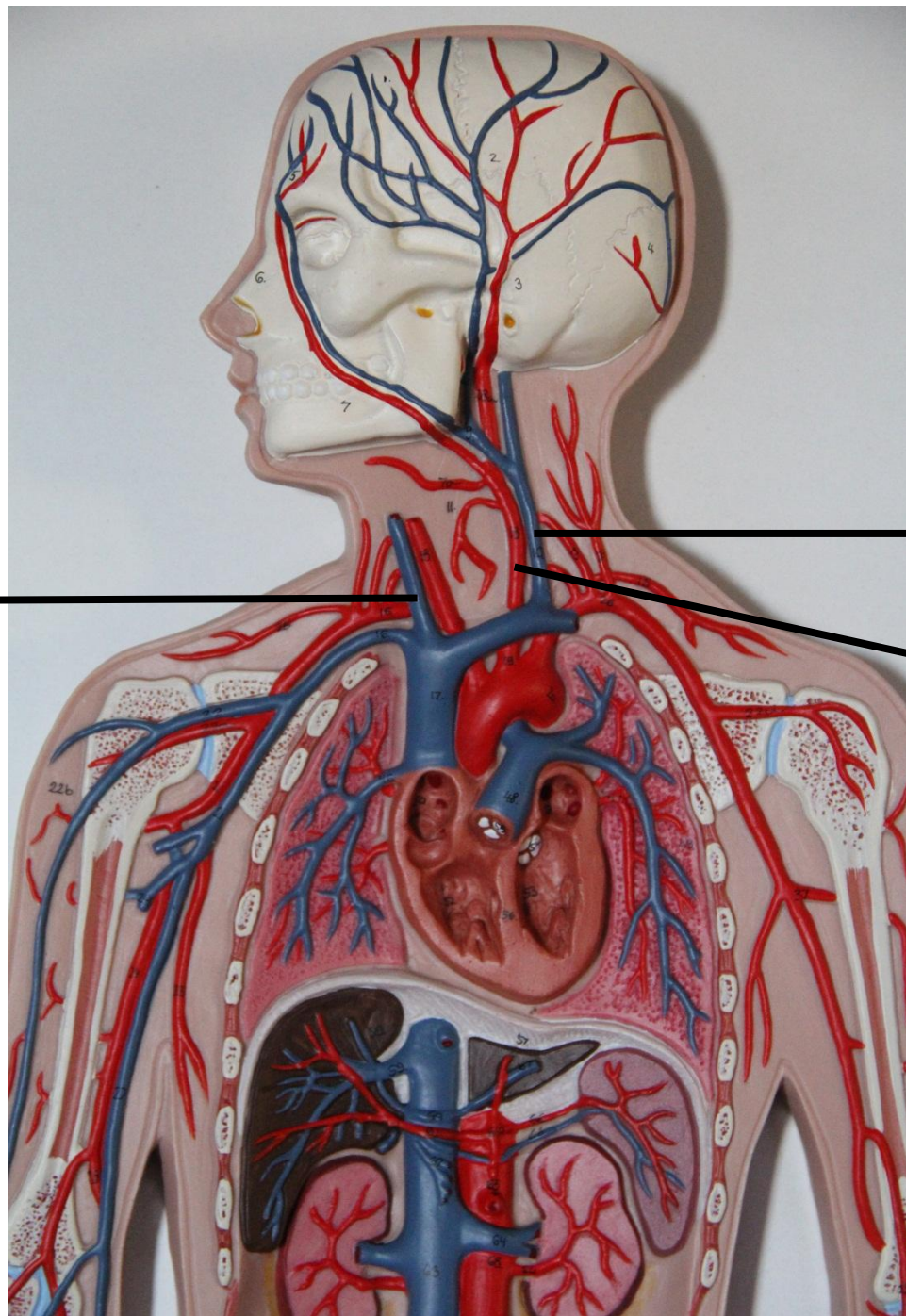
Vista lateral esquerda



Veia jugular



Vista lateral direita



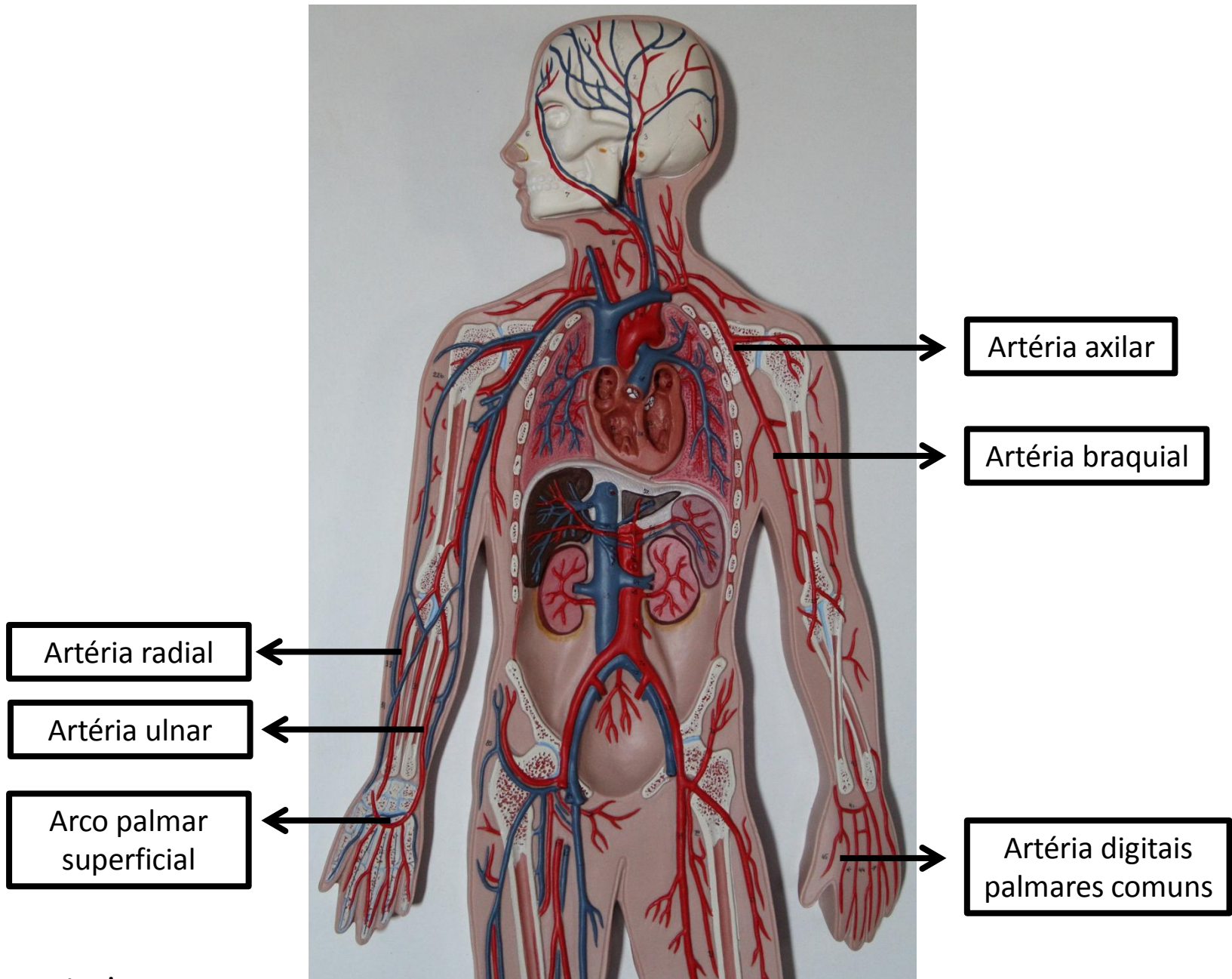
Veia jugular

Veia jugular

Art. Carótida
comum

Vista anterior

Vasos do
membro
superior



Artéria axilar

Artéria braquial

Artéria radial

Artéria ulnar

Arco palmar superficial

Artéria digitais palmares comuns

Vista anterior

Vasos do
membro
inferior

Artéria femoral



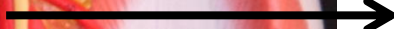
Veia femoral



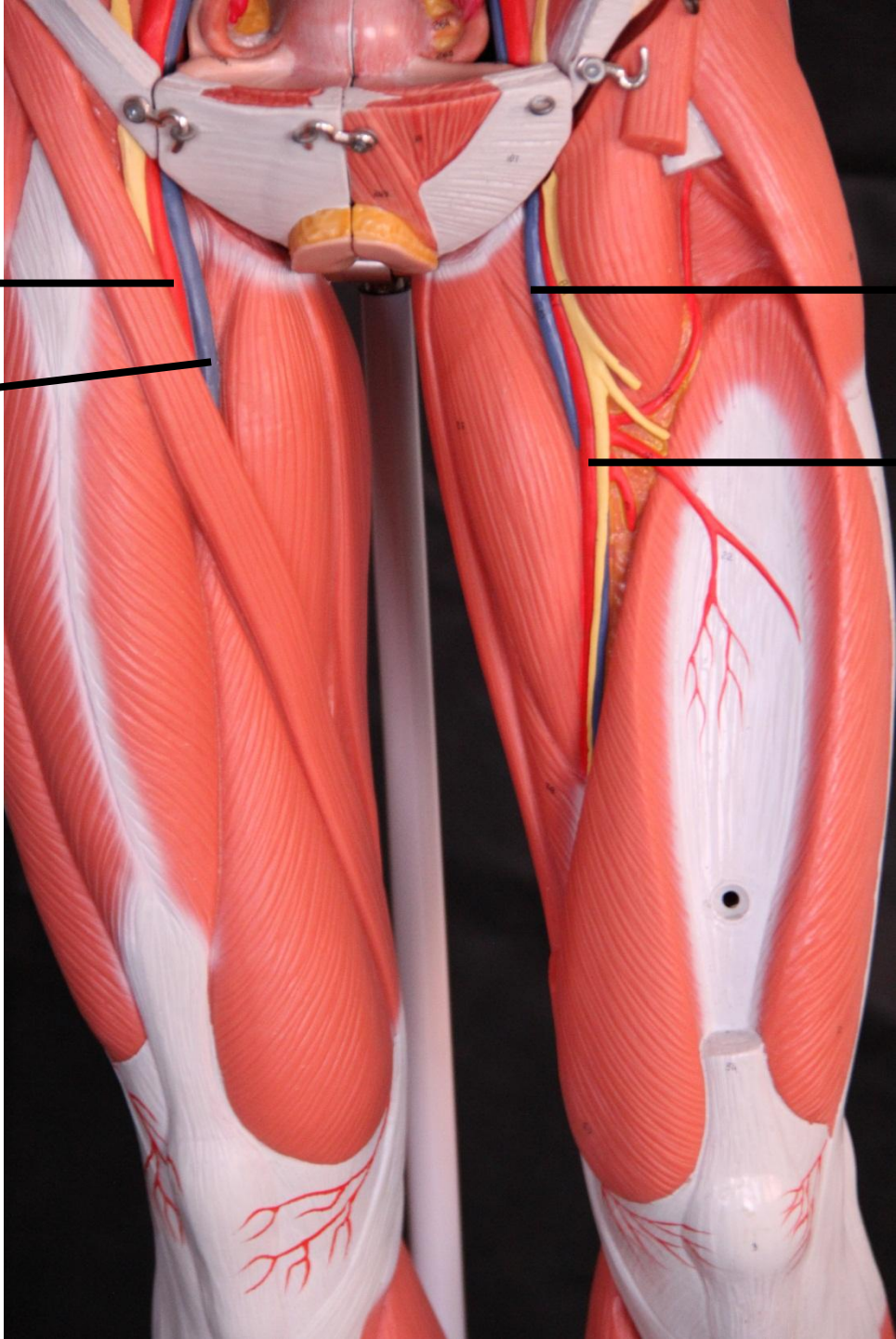
Veia femoral

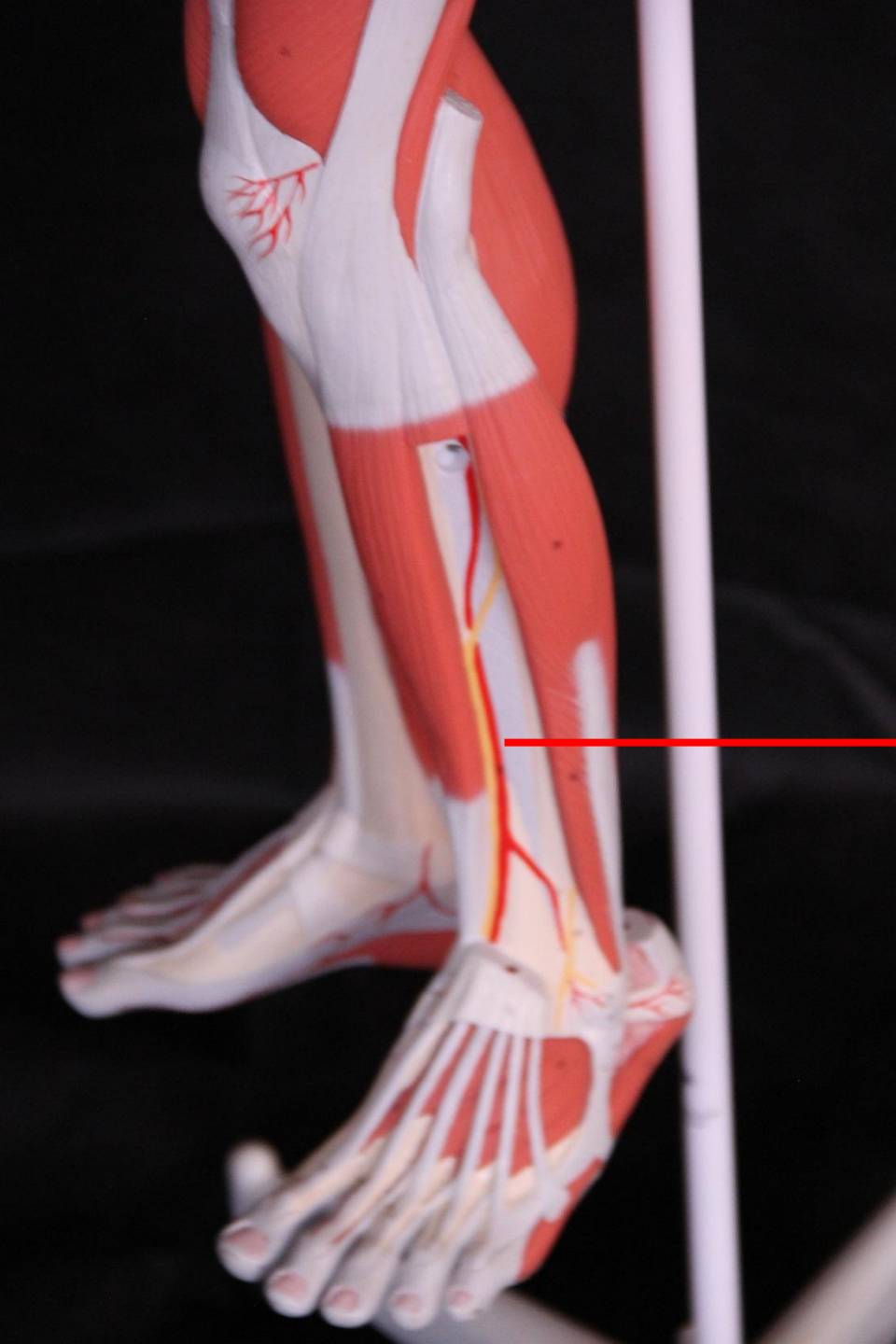


Artéria femoral



Vista anterior





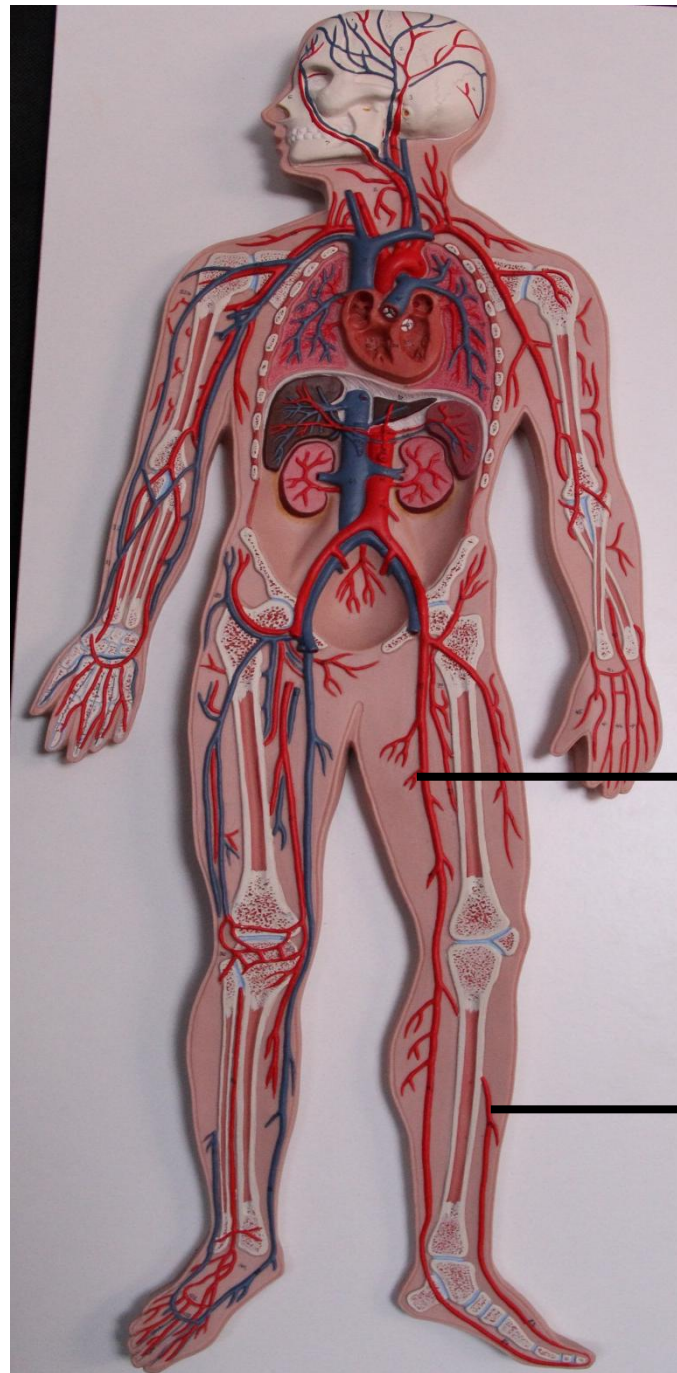
Artéria tibial anterior

Vista lateral



Artéria tibial posterior

Vista posterior

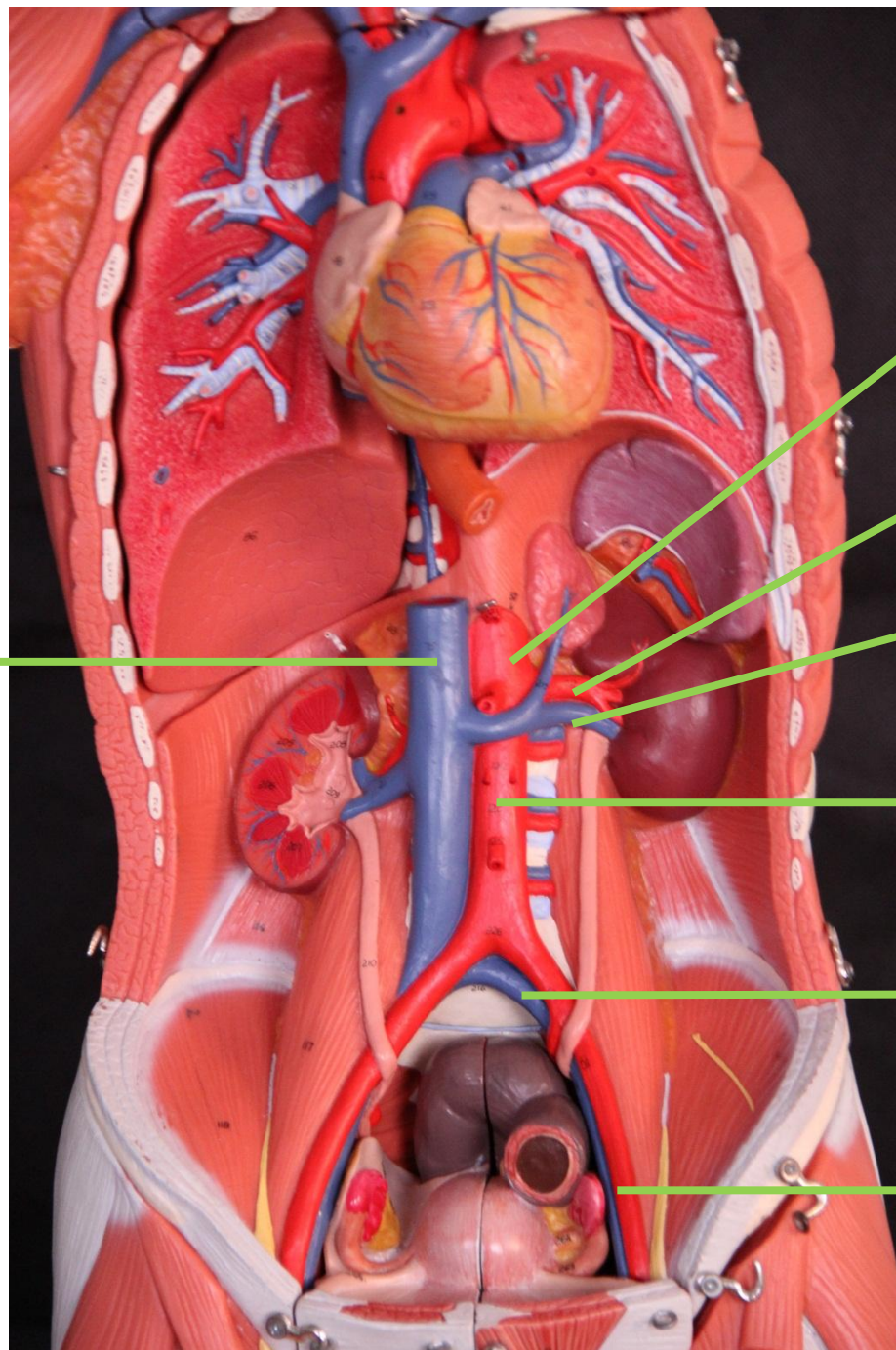


Artéria femoral

Artéria tibial anterior

Vista anterior

Vasos do
Tórax e
abdômen



Aorta torácica

Artéria renal

Veia renal

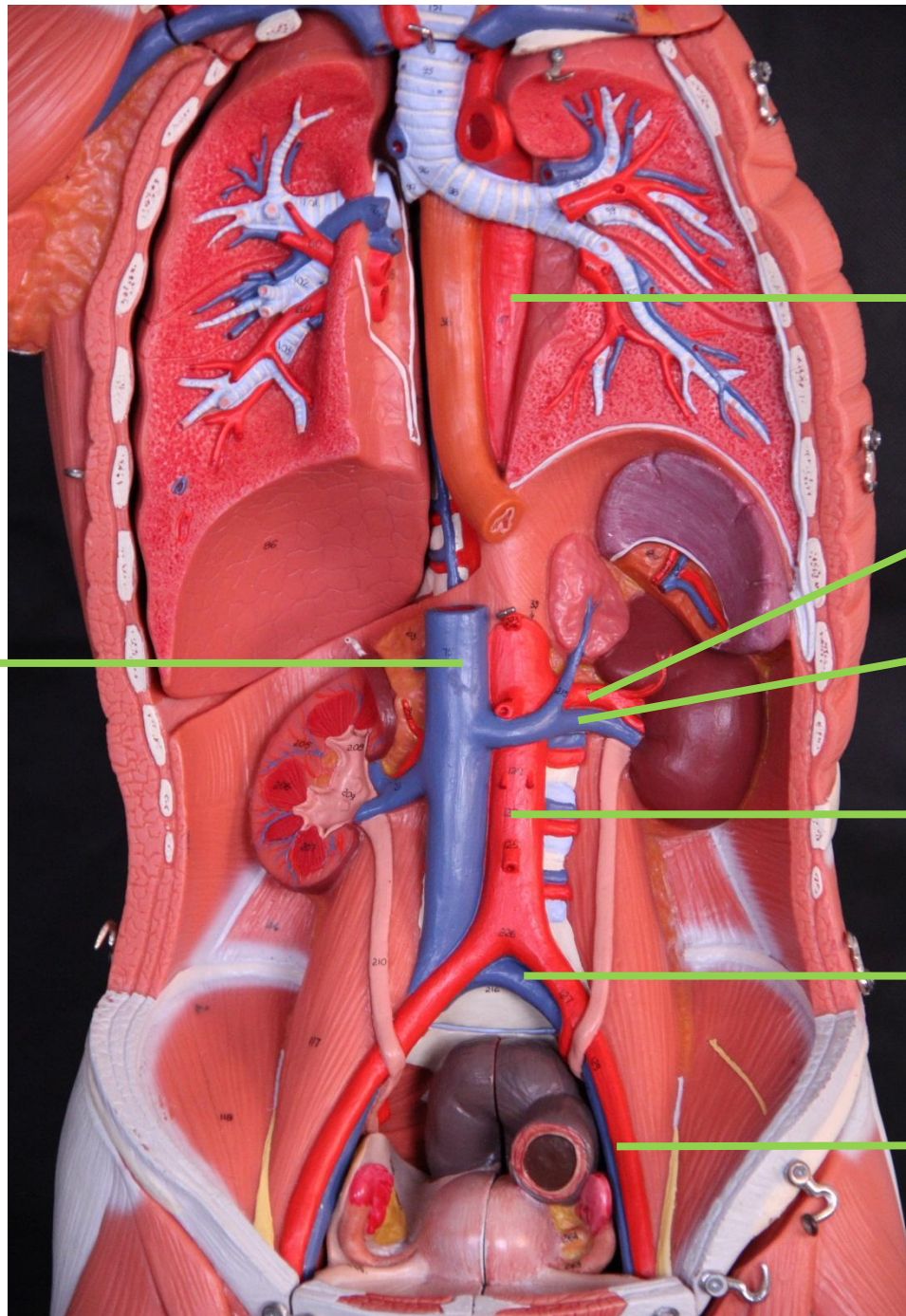
Aorta abdominal

Veia ilíaca comum

Art. ilíaca comum

Veia cava inferior

Vista anterior



Aorta torácica

Artéria renal

Veia renal

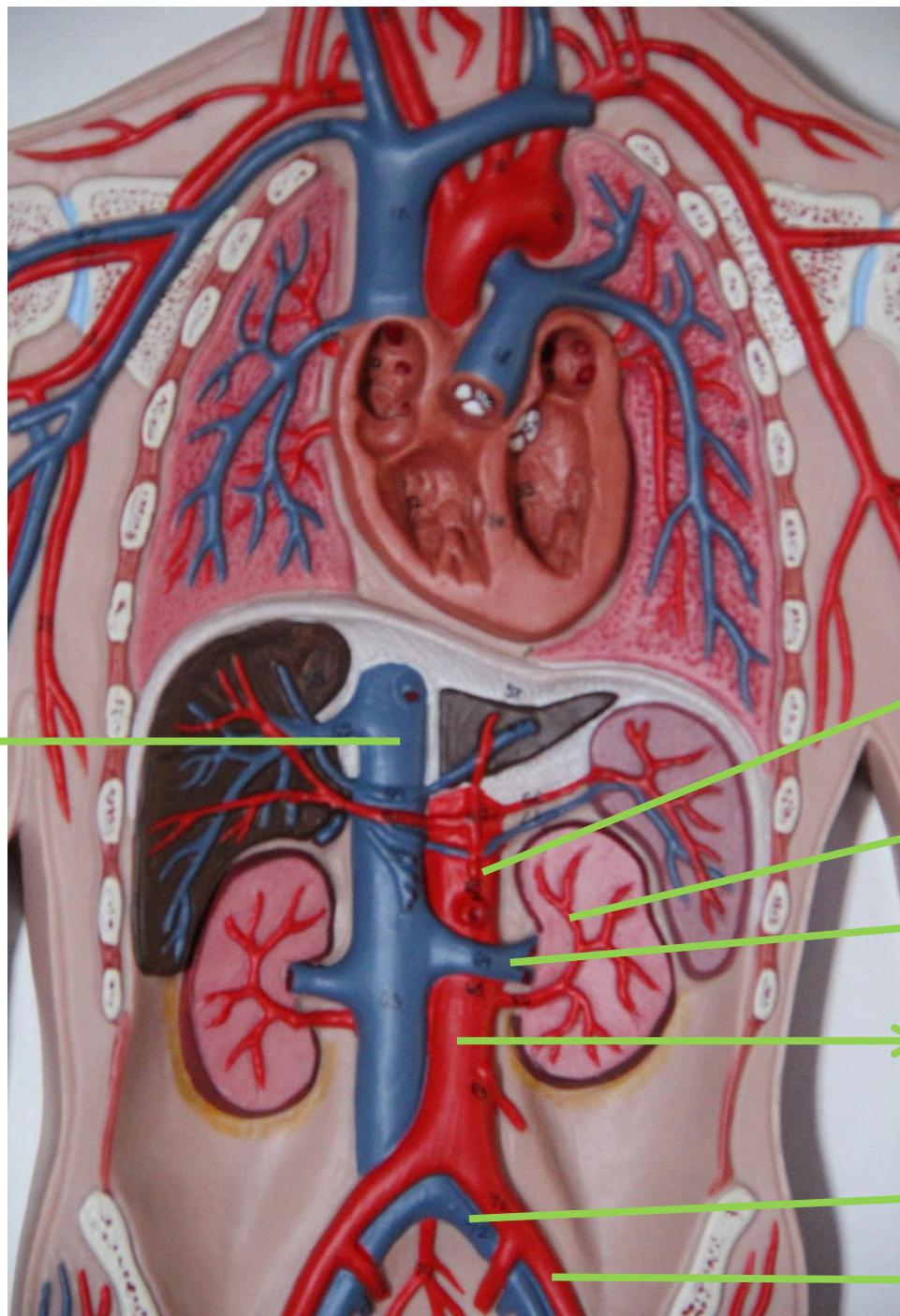
Aorta abdominal

Veia ilíaca comum

Art. ilíaca comum

Veia cava inferior

Vista anterior



Veia cava inferior

Aorta torácica

Artéria renal

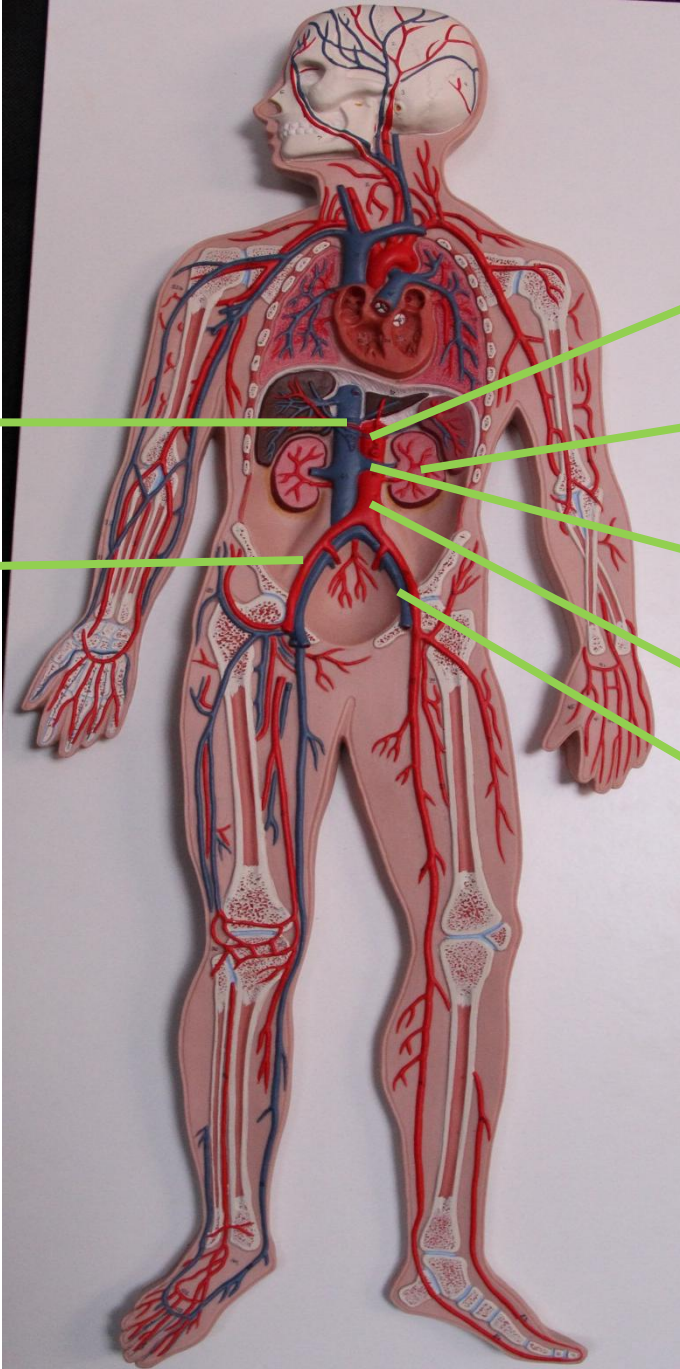
Veia renal

Aorta abdominal

Veia íliaca comum

Art. íliaca comum

Vista anterior



Veia cava inferior

Aorta torácica

Artéria renal

Veia renal

Aorta abdominal

Veia ilíaca comum

Art. ilíaca comum

Vista anterior

PÂNCREAS: tronco celíaco (artéria hepática comum; artéria esplênica)

*Flujo
Sanguíneo*

Agora que você já sabe identificar as estruturas e vasos do sistema circulatório, está na hora descrevermos o fluxo sanguíneo identificando as estruturas e vasos percorridos pela circulação pulmonar e pela circulação sistêmica.

É fácil! Preste atenção!

Vamos lá...

Circulação Pulmonar (Pequena Circulação)

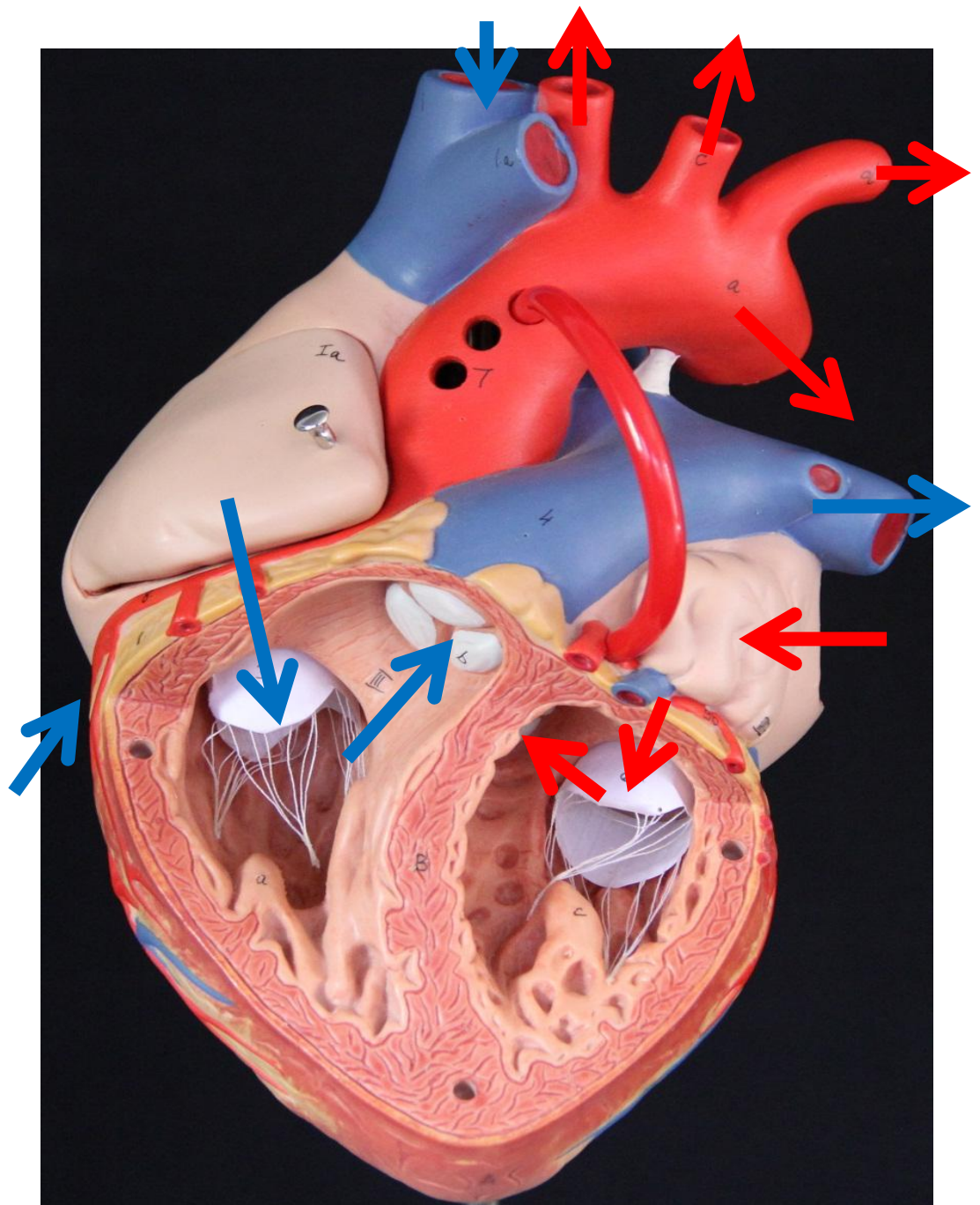
Veias cavas superiores e inferiores → átrio direito → Valva atrioventricular direita → Ventrículo direito → Valva do tronco pulmonar → Artéria pulmonar → Pulmão → Veias pulmonares → Átrio esquerdo

Circulação Sistêmica (Grande Circulação)

Átrio → Valva atrioventricular esquerda → Ventrículo esquerdo → Valva aórtica → distribuição por todo o corpo → Retorno ao ventrículo direito pelas veias cavas inferior e superior

➔ Sangue rico em O_2

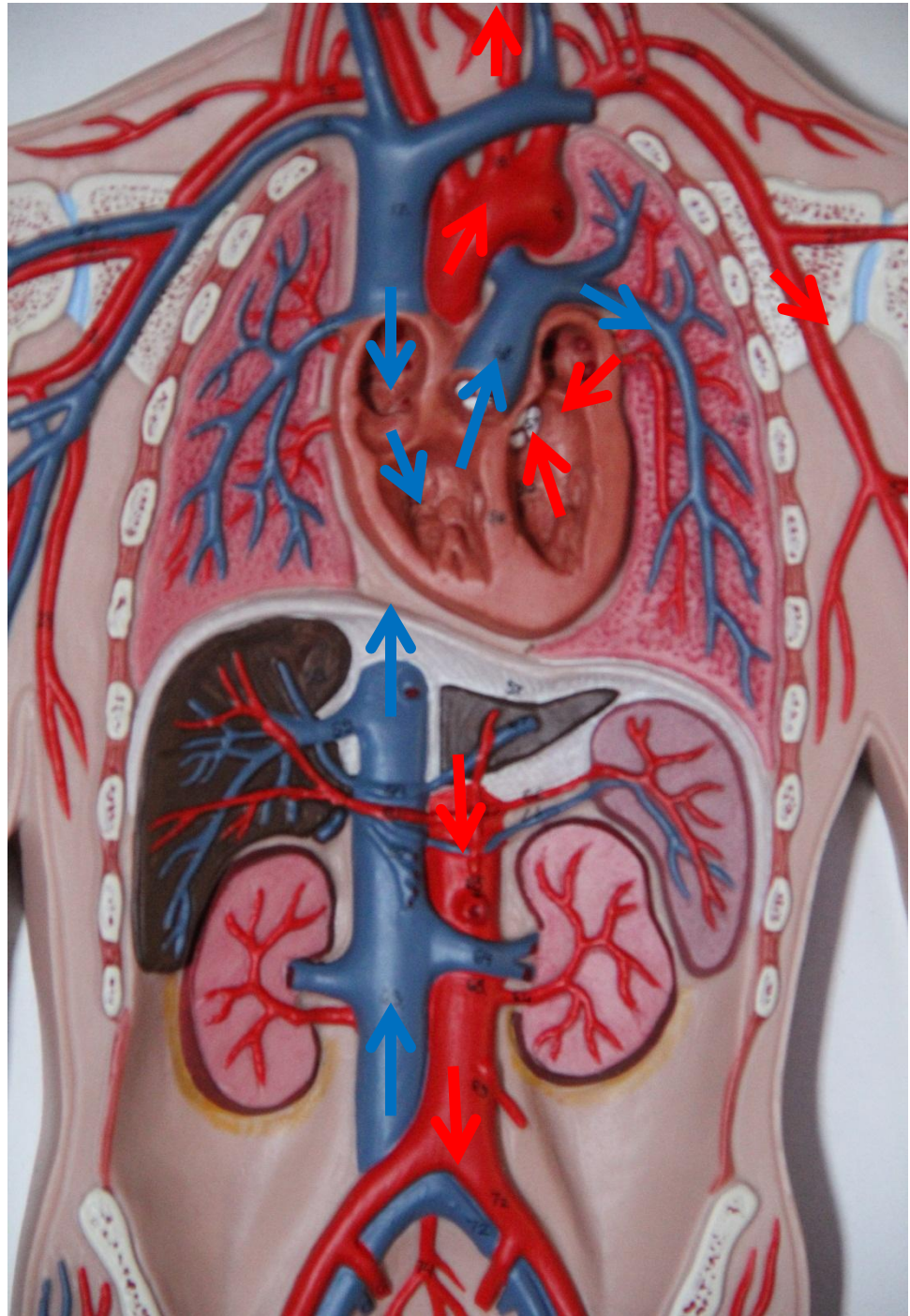
➔ Sangue rico em CO_2



Vista anterior

→ Sangue rico em O_2

→ Sangue rico em CO_2



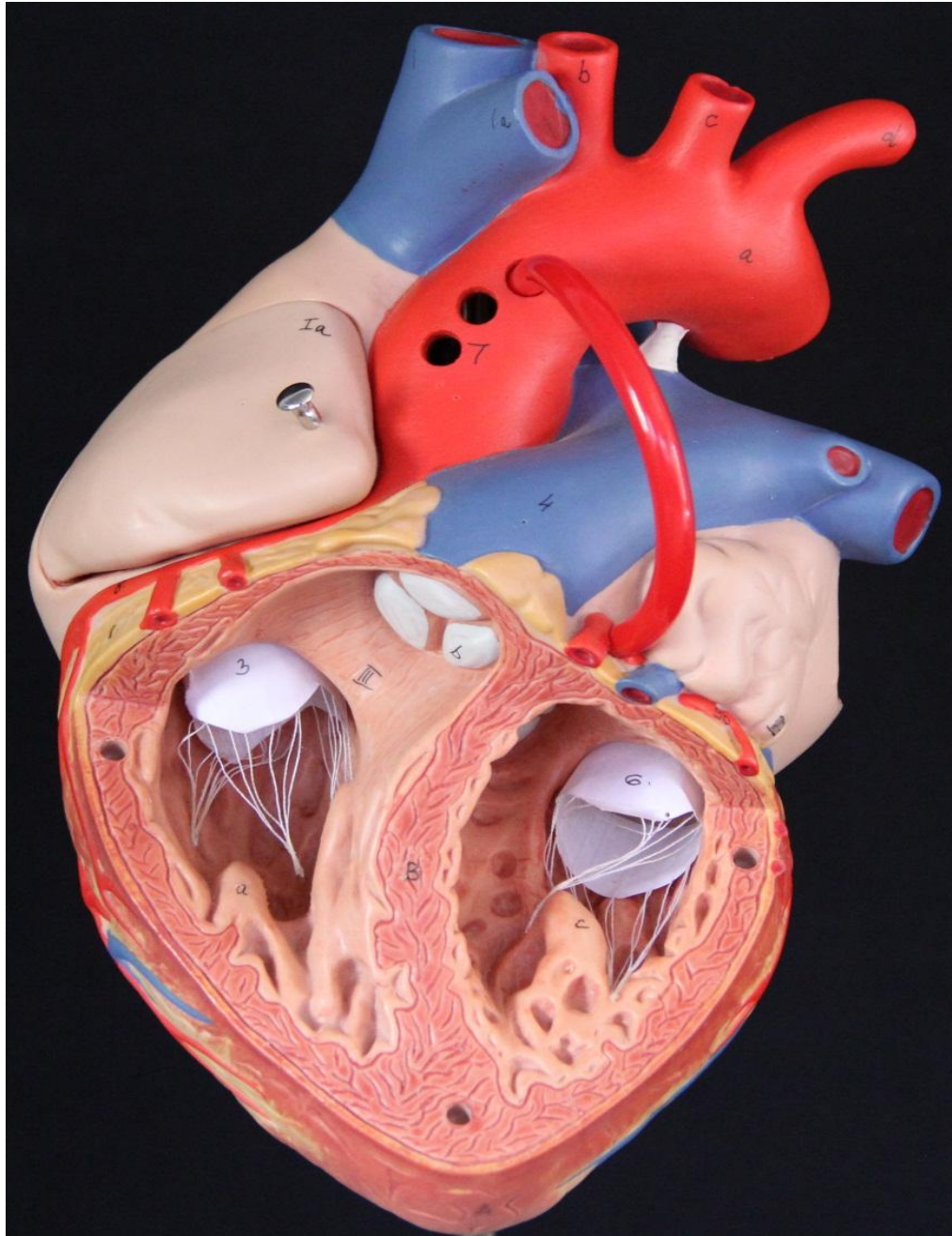
Vista anterior

Teste seus Conhecimentos

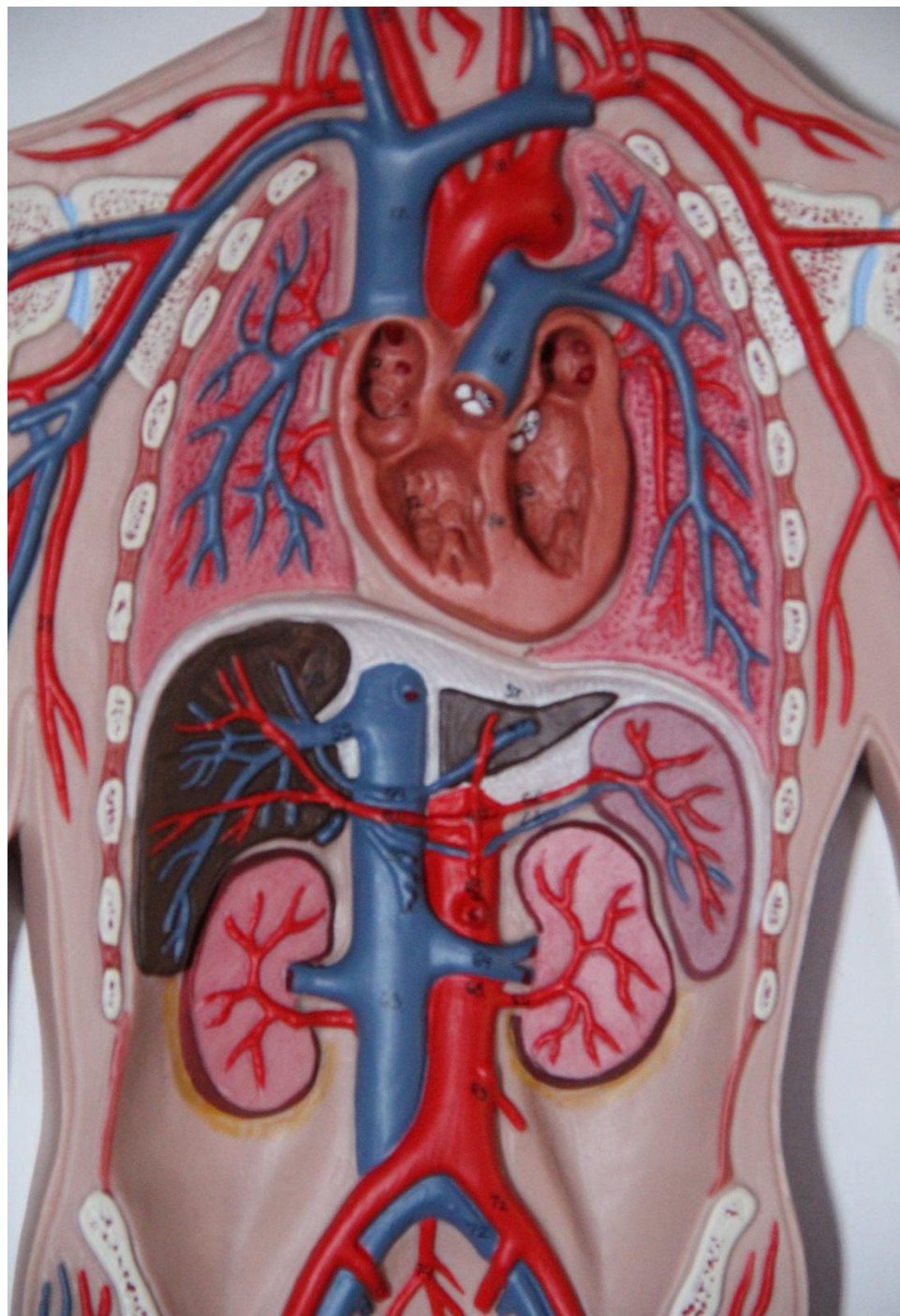
Agora é a sua vez de mostrar o que aprendeu.

Tente descrever o fluxo identificando as principais estruturas e vasos percorridos pelo fluxo sanguíneo na circulação pulmonar e na circulação sistêmica.

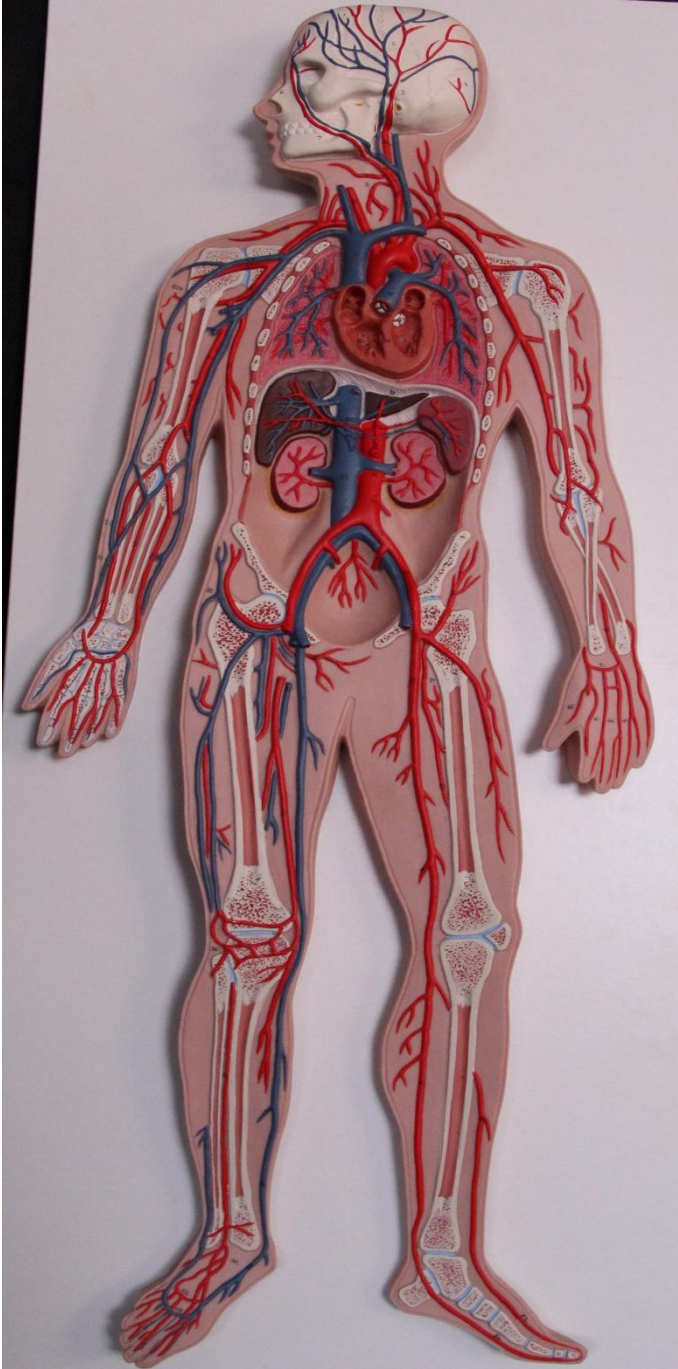
Não vale colar!



Vista anterior



Vista anterior



Vista anterior