



SISTEMA NERVOSO

Funções:

- Controlar e coordenar todos os sistemas do corpo ;
- Integrar o organismo ao ambiente;
- Receber e interpretar estímulos e desencadear respostas adequadas à eles;

Reconhecemos no Sistema Nervoso duas divisões fundamentais, que são: o **Sistema Nervoso Central (SNC)** e o **Sistema Nervoso Periférico (SNP)**.

O SNC é uma porção de recepção de estímulos, de comando e desencadeadora de resposta.

A porção periférica é constituída pelas vias que conduzem os estímulos ao SNC ou que levam até aos órgãos efetadores das ordens emanadas da porção central.

Sistema Nervoso Central

Medula Espinhal

Encéfalo

Cérebro

Cerebelo

Tronco encefálico

Sistema Nervoso Periférico

Nervos cranianos e espinais

Gânglios

Terminações nervosas

*Envoltórios
do sistema
nervoso* (meninges)

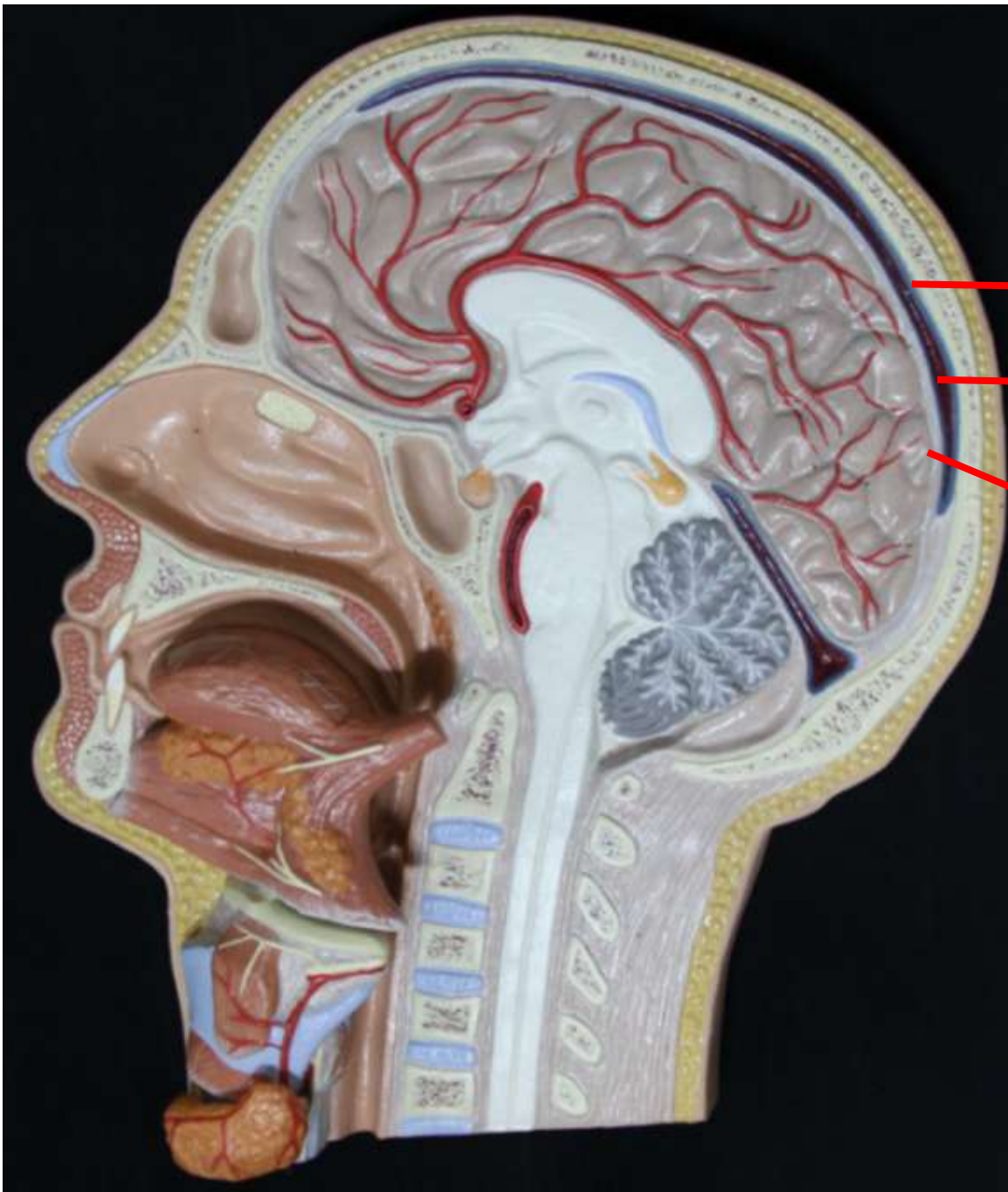
Meninges

Dura-máter

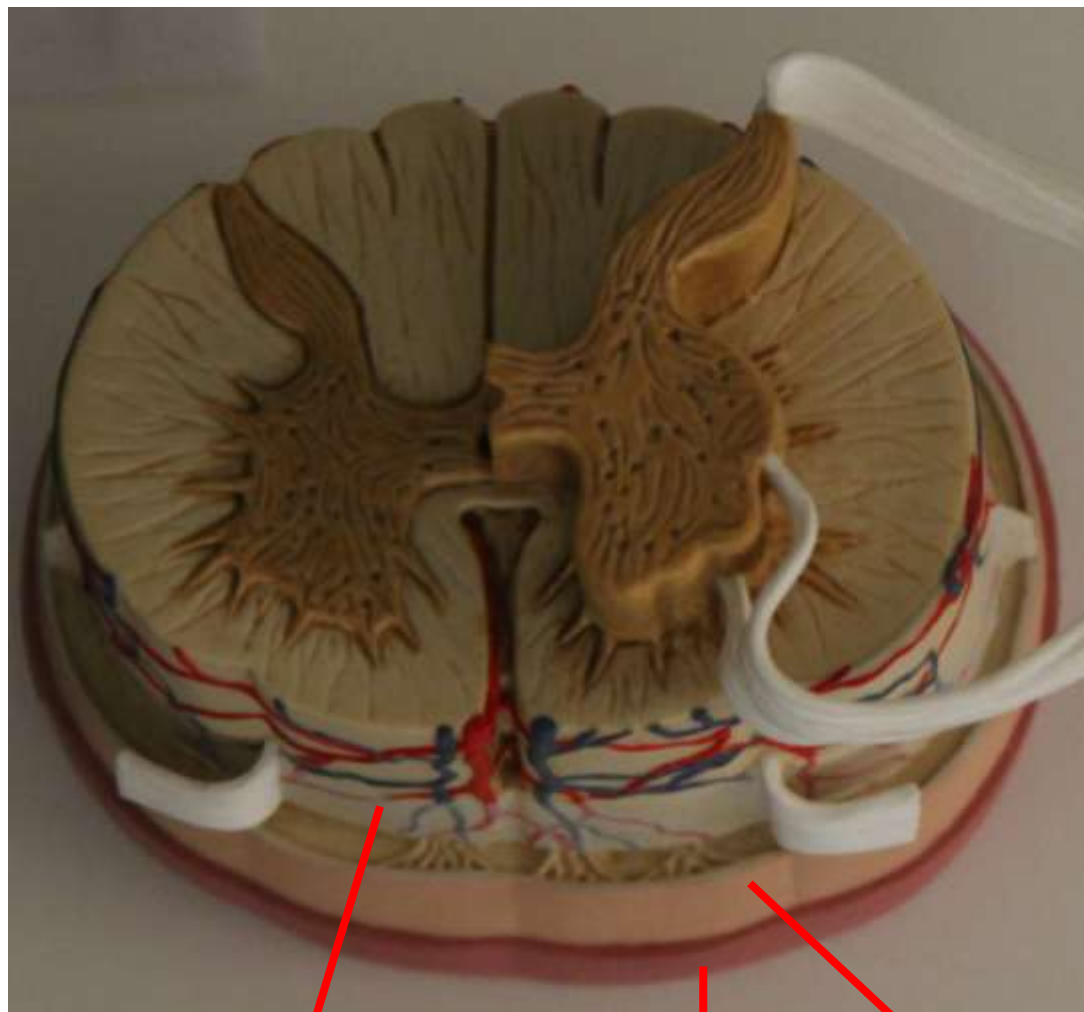
Aracnóide-máter

Pia-máter

Crânio
Corte Sagital



Meninges



Medula
Corte transversal

Pia-máter

Dura-máter

Aracnóide-máter

Encéfalo

Diencéfalo



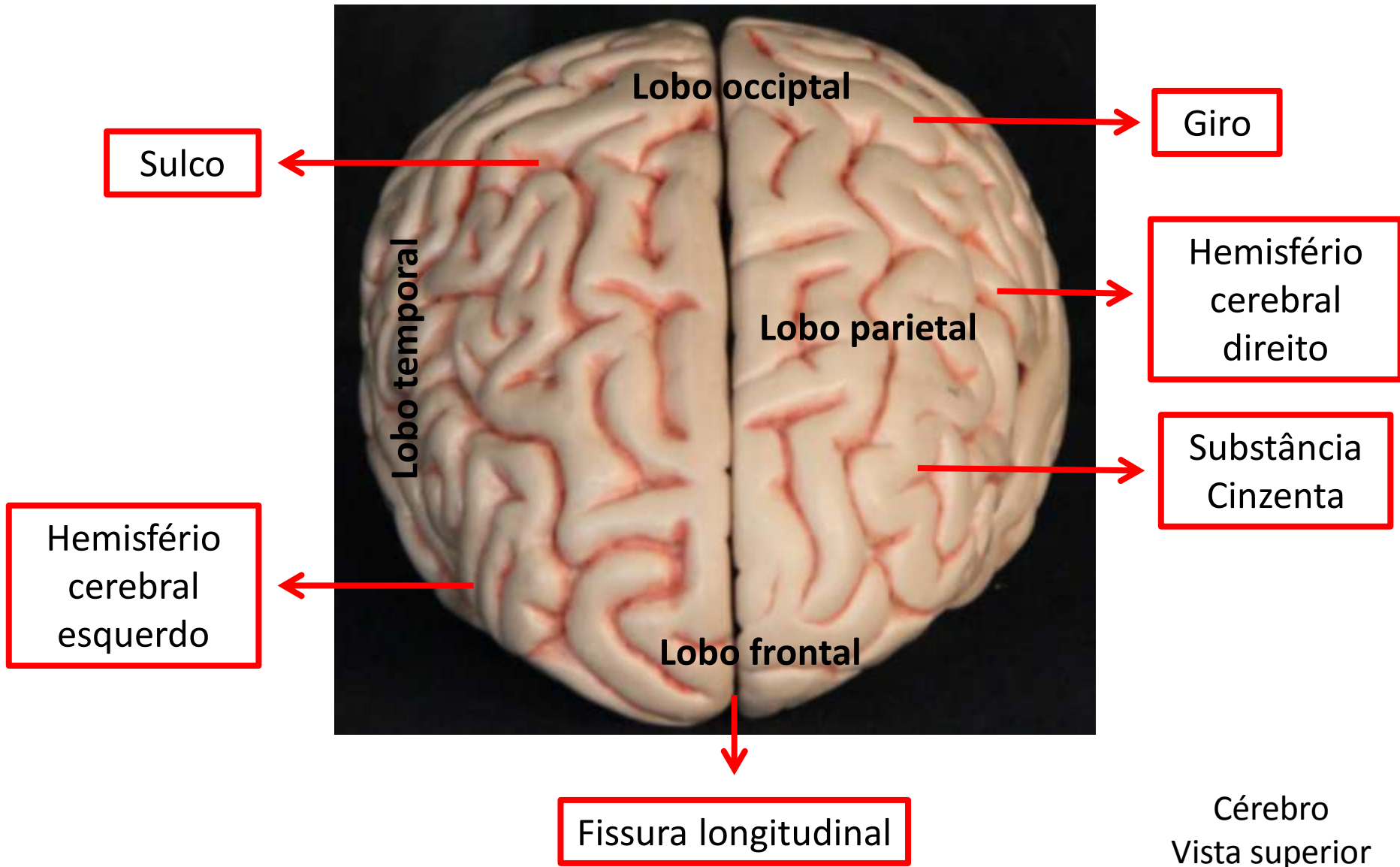
Epitálamo

Hipotálamo

Tálamo

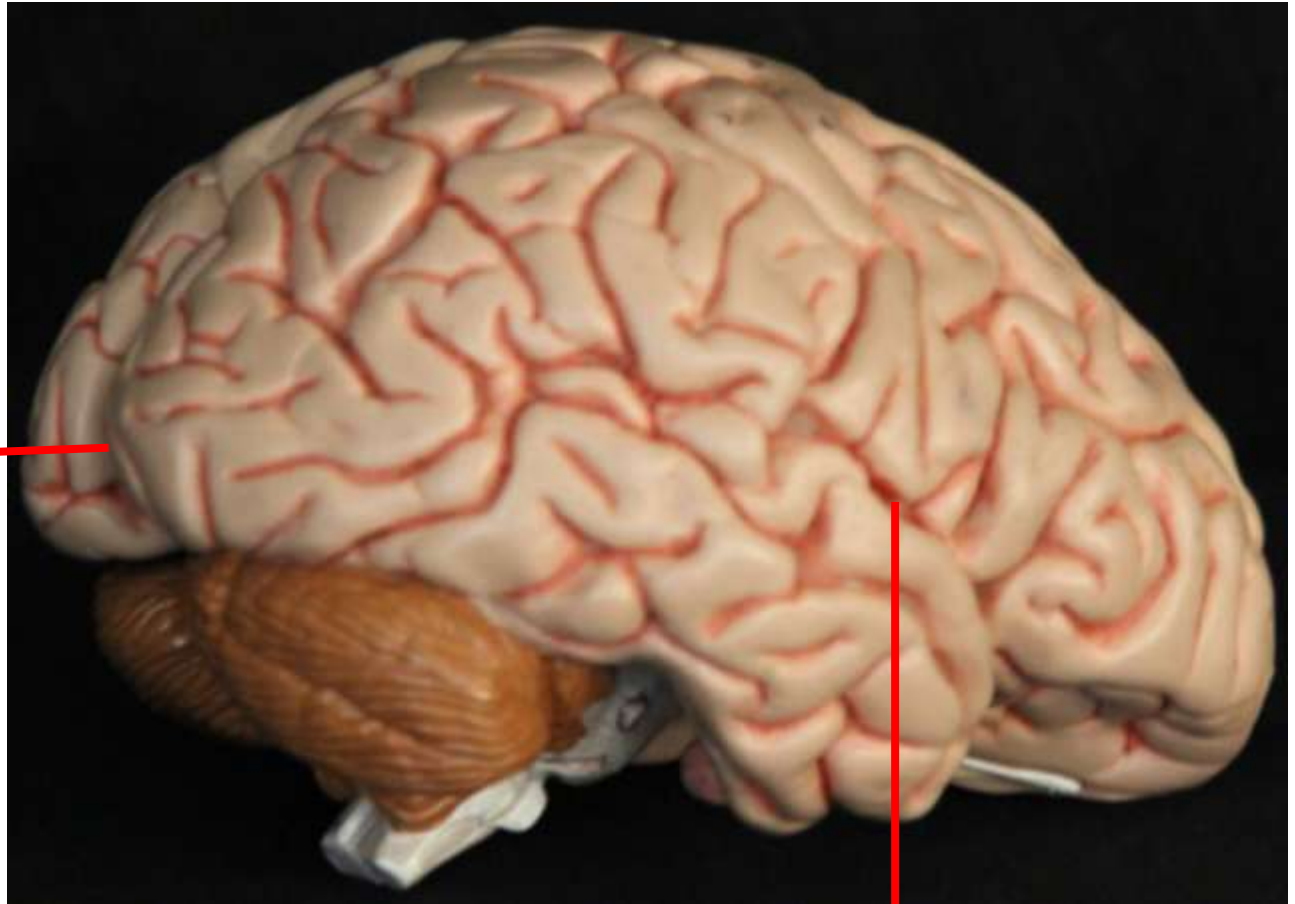
Encéfalo
Corte sagital

Cérebro



Cérebro

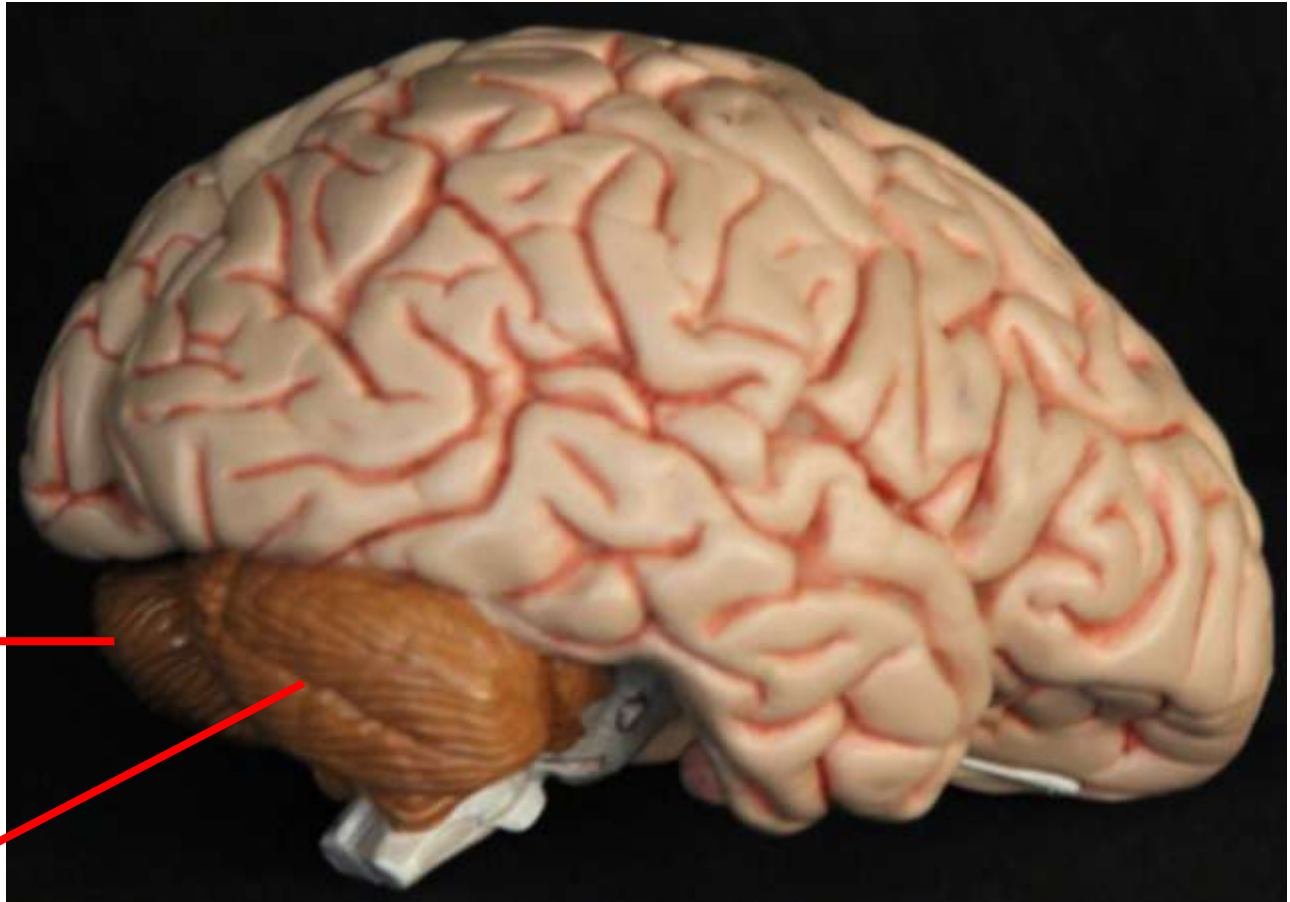
Fissura longitudinal



Fissura lateral

Encéfalo
Vista lateral direita

Cerebelo

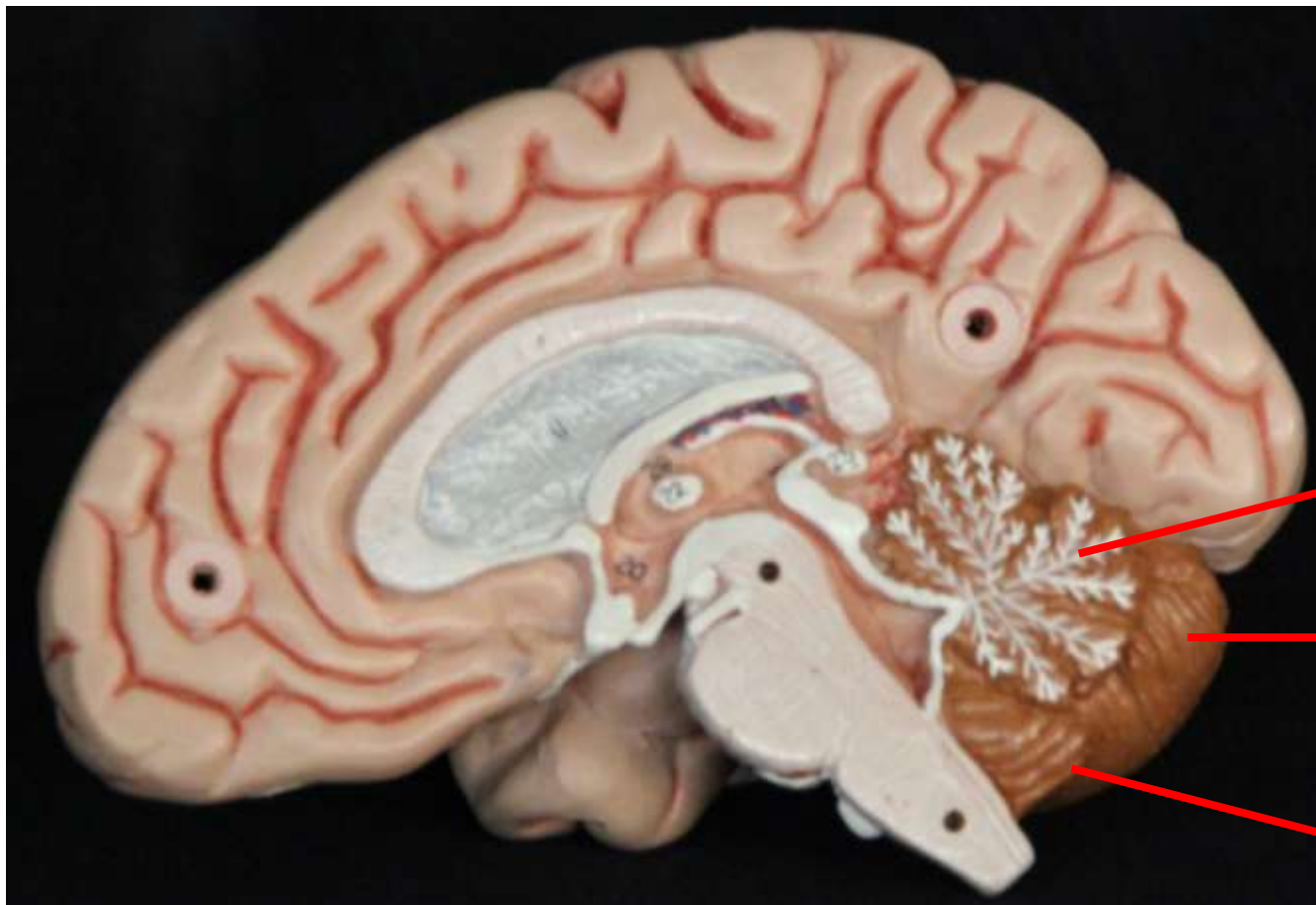


Cerebelo
Hemisfério
esquerdo

Cerebelo
Hemisfério
esquerdo

Encéfalo
Vista lateral direita

Cerebelo



Árvore da vida

Cerebelo

Folhas cerebelares

Encéfalo
Corte sagital

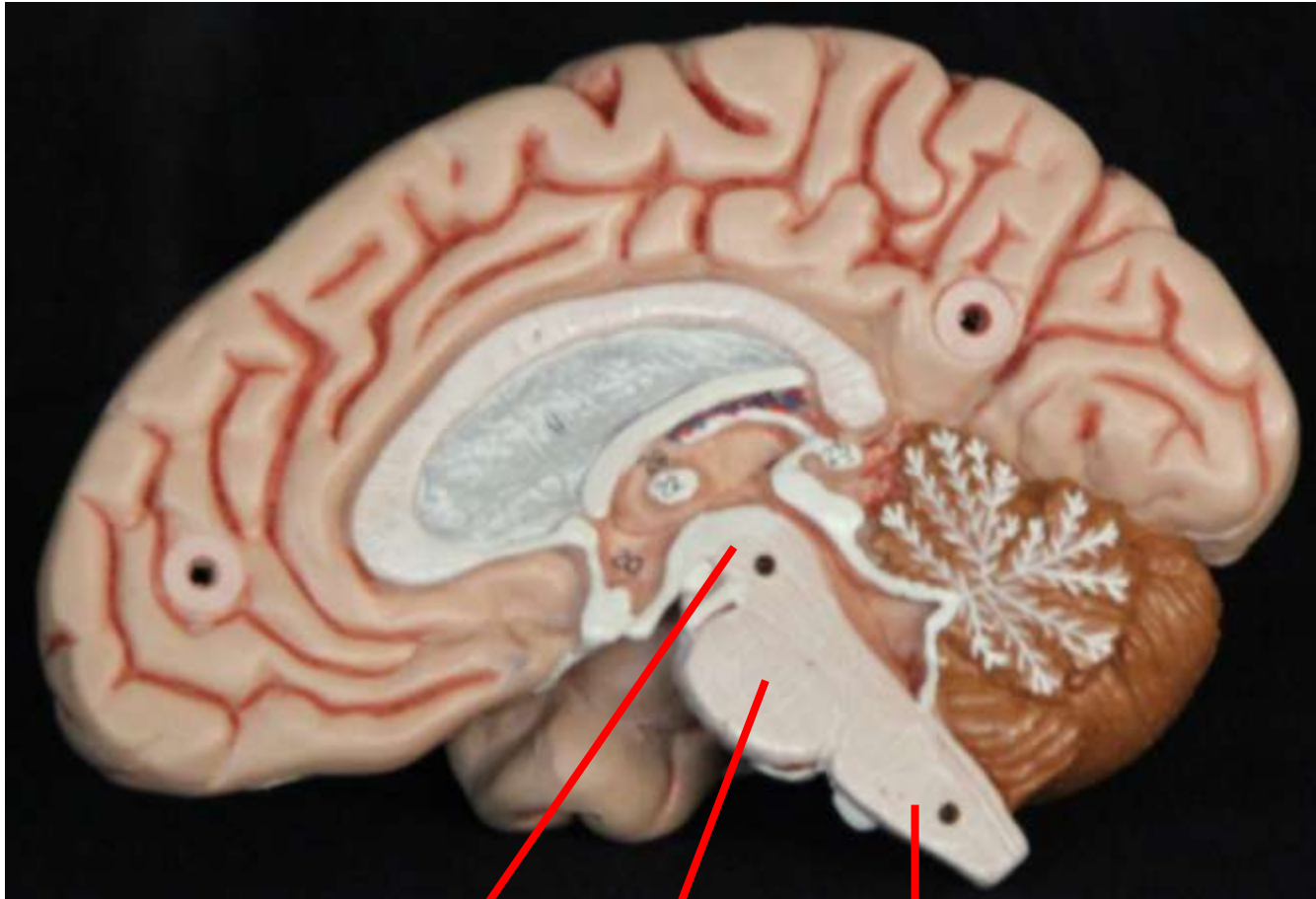
Tronco Encefálico



Tronco
encefálico

Encéfalo
Vista lateral direita

Tronco Encefálico



Ponte

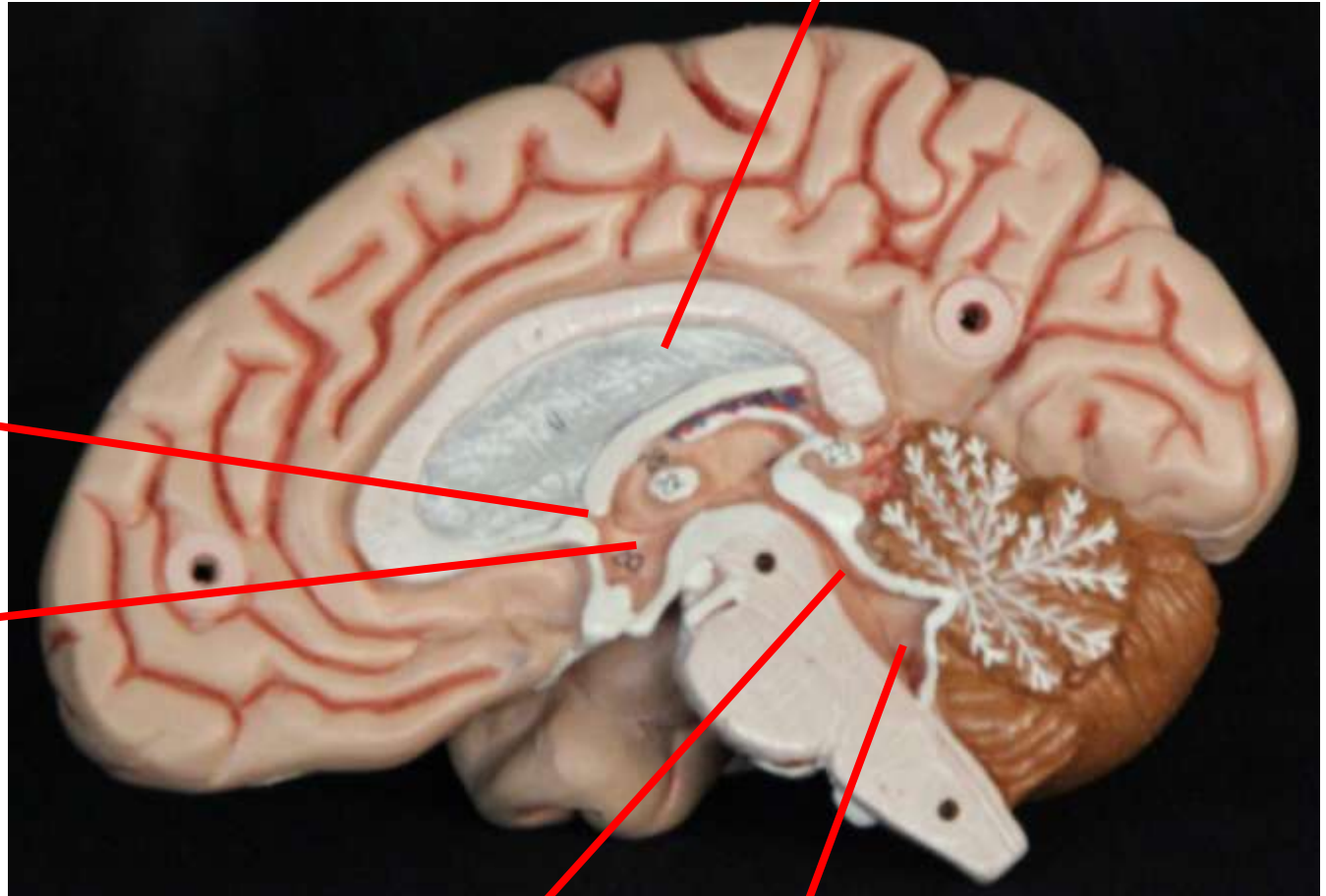
Mesencéfalo

Bulbo

Encéfalo
Corte sagital

Ventrículos Encefálicos

Ventrículo lateral



Forame interventricular

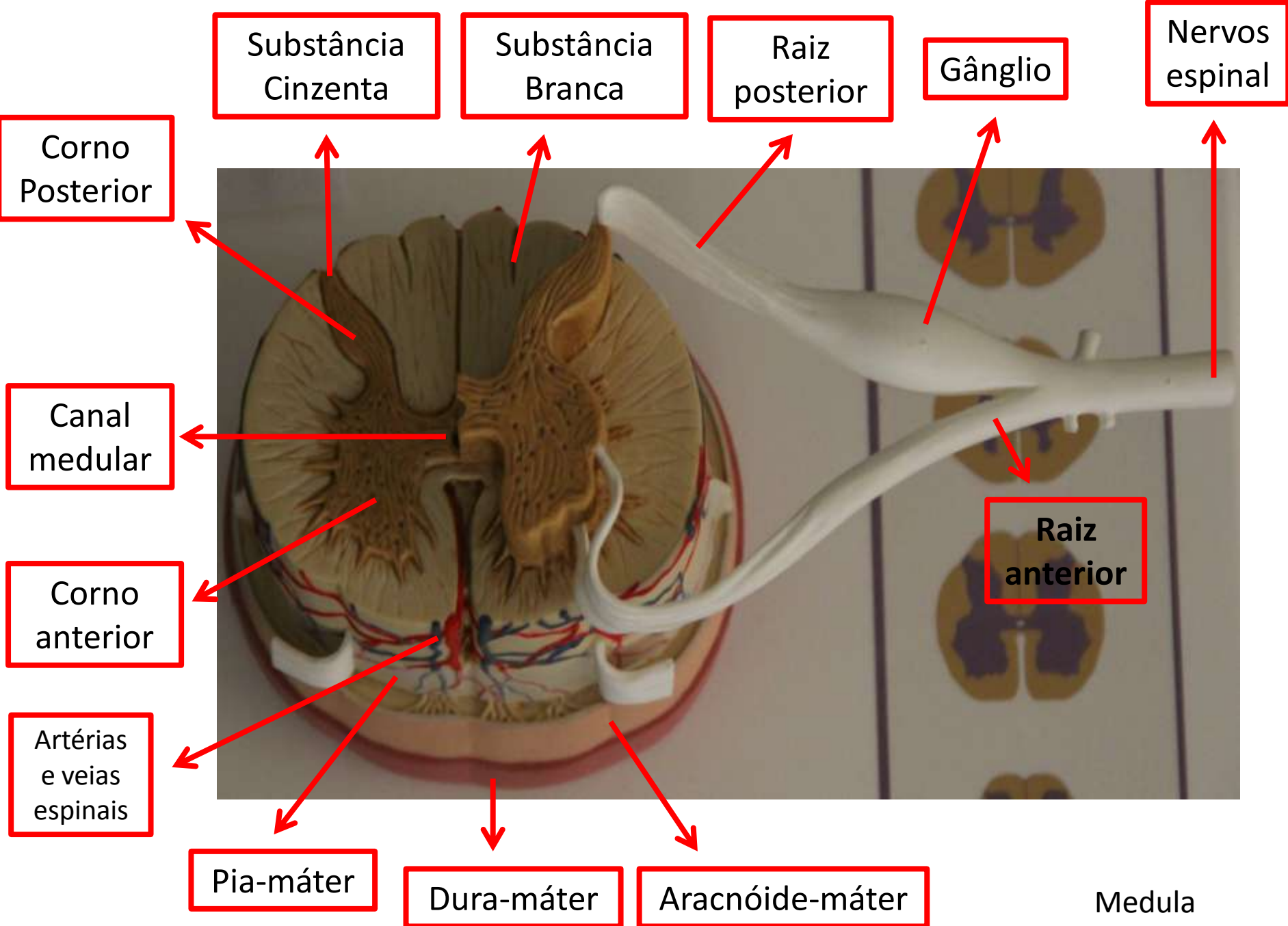
III Ventrículo

Aqueduto mesencefálico

IV ventrículo

Encéfalo
Corte sagital

*Medula
Espinal*



Substância Cinzenta

Substância Branca

Raiz posterior

Gânglio

Nervos espinal

Corno Posterior

Canal medular

Corno anterior

Artérias e veias espinais

Raiz anterior

Pia-máter

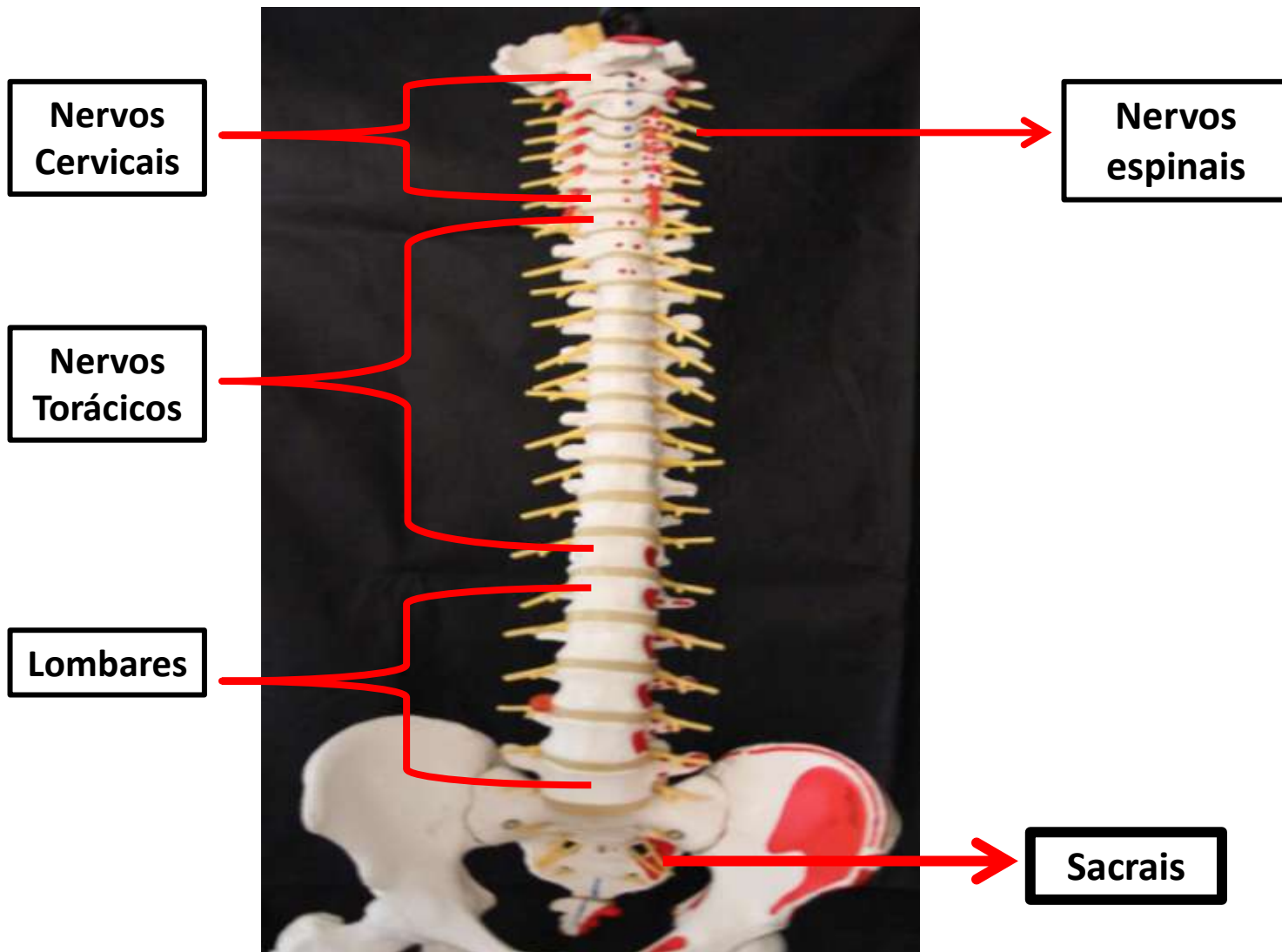
Dura-máter

Aracnóide-máter

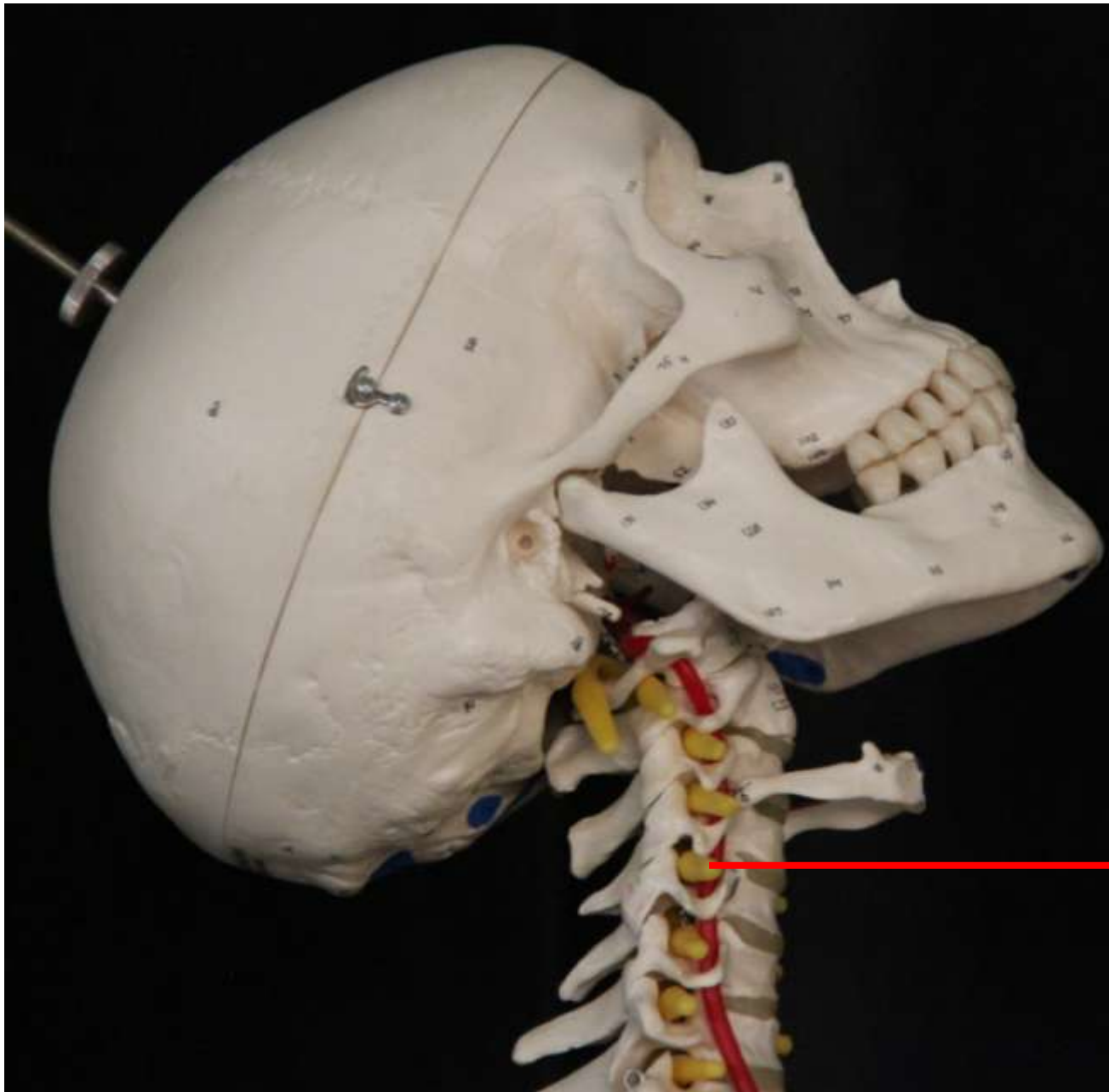
Medula
Corte transversal

Nervos Craníales

*Nervos
Espinais*



Coluna vertebral - Vista anterior



**Nervos
espinais**